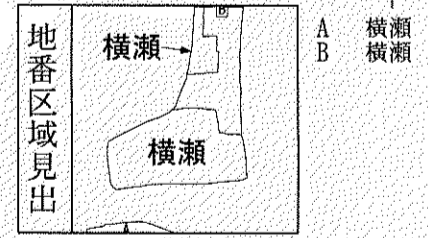


(注) 地図に準ずる図面は、土地の区画を明確にした不動産登記法所定の地図が備え付けられるまでの間、これに代わるものとして備え付けられている図面で、土地の位置及び形状の概略を記載した図面です。



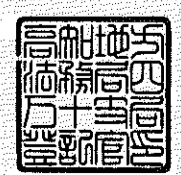
請求部	所在	四万十市横瀬字谷ヤシキ			地番	640番イ		
出力縮尺	縮尺不明	精度区分	座標系番号又は記号	分類	地図に準ずる図面		種類	旧土地台帳附属地図
作成年月日				備付年月日(原図)			補事項	方位不明

これは地図に準ずる図面に記録されている内容を証明した書面である。

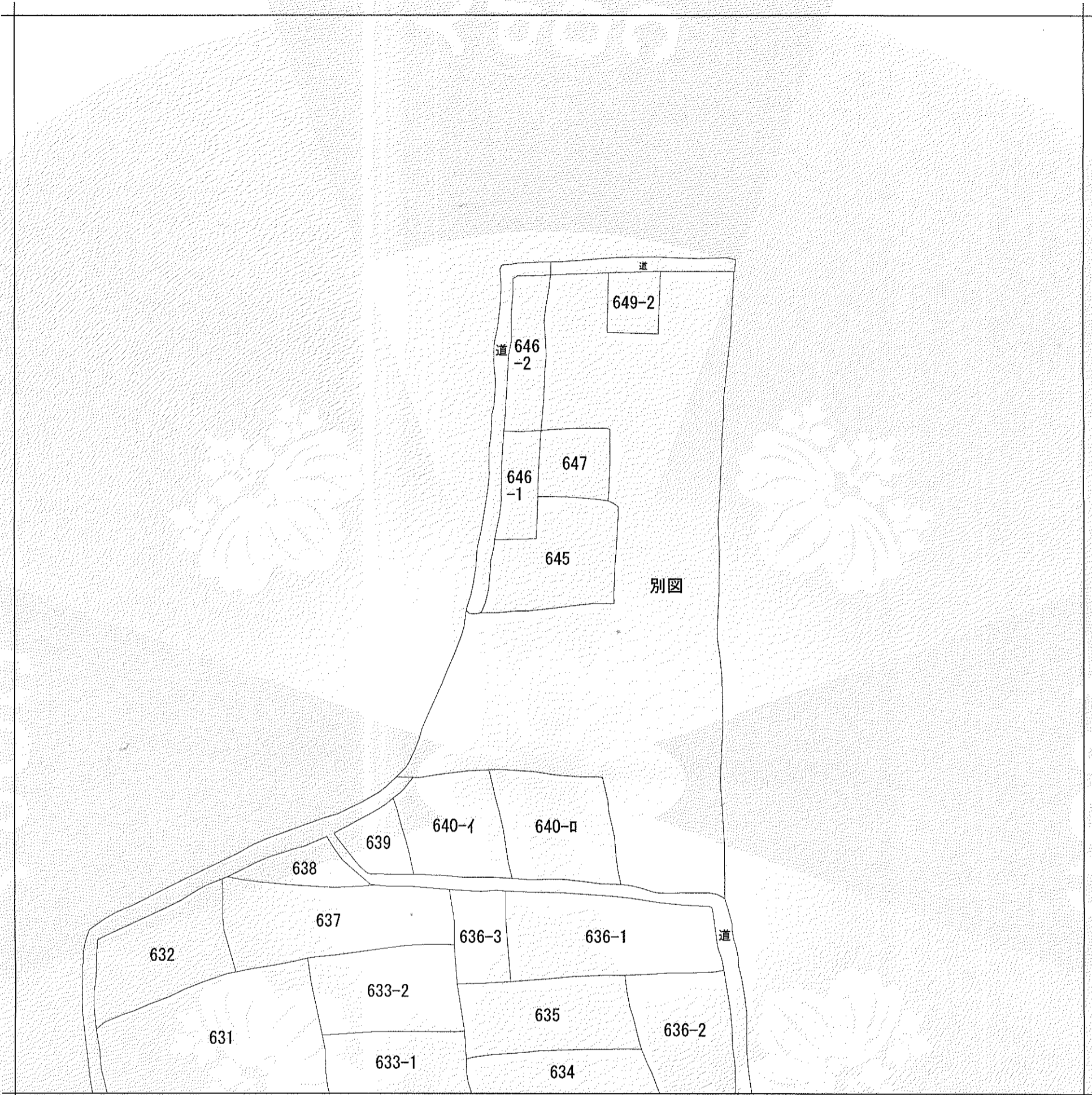
令和8年5月1日
高知地方法務局四万十支局
登記官

請求番号：4-1
(1/1)

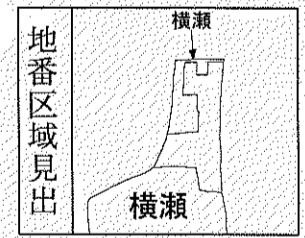
田鍋宏明



公用



(注) 地図に準ずる図面は、土地の区画を明確にした不動産登記法所定の地図が備え付けられるまでの間、これに代わるものとして備え付けられている図面で、土地の位置及び形状の概略を記載した図面です。



請求部	所在	四万十市横瀬字谷ヤシキ				地番	645番		
出力縮尺	縮尺不明	精度区分	座標系番号又は記号	分類	地図に準ずる図面		種類	旧土地台帳附属地図	
作成年月日				備付年月日(原図)			補事項	方位不明	

これは地図に準ずる図面に記録されている内容を証明した書面である。

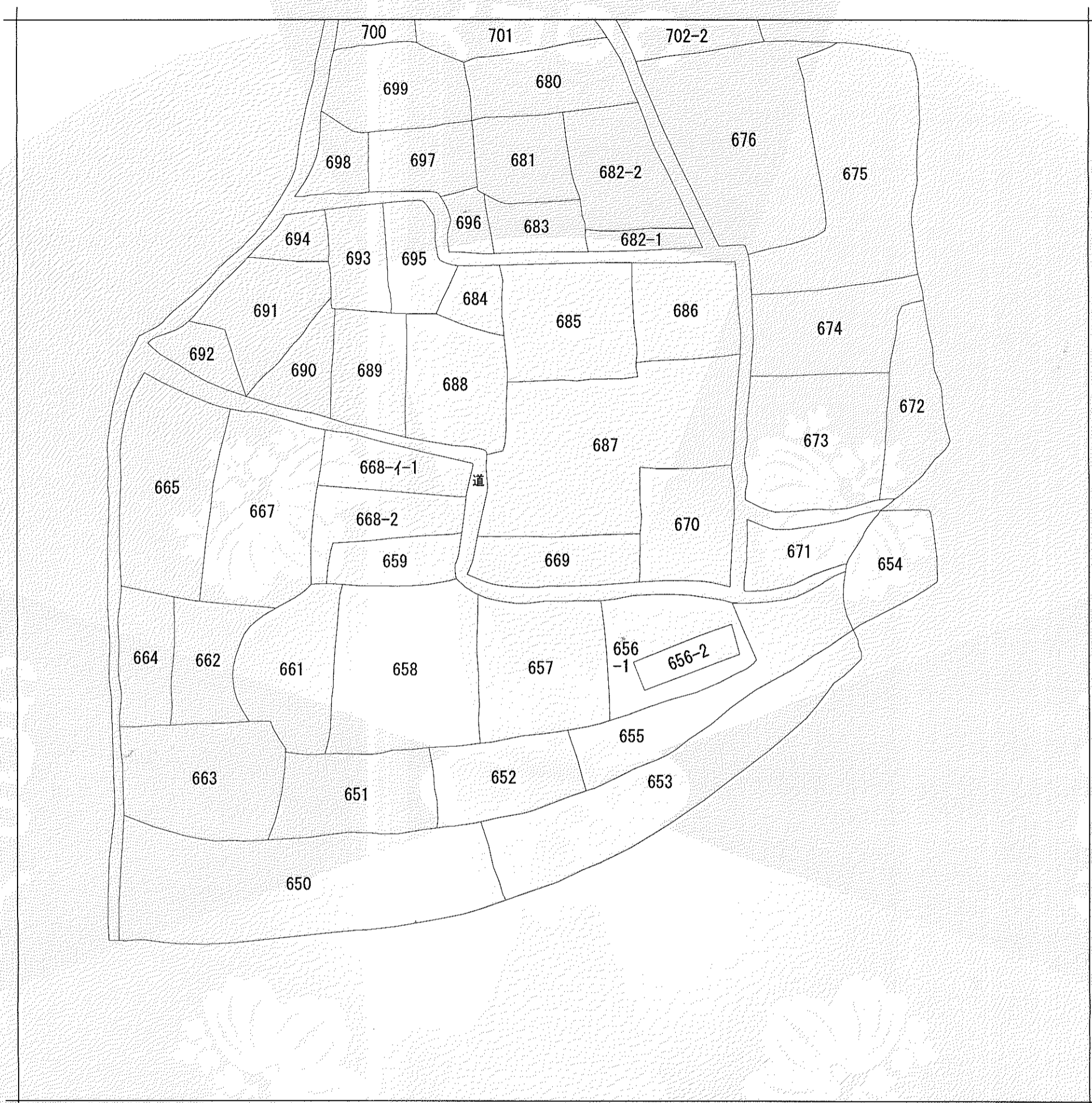
令和8年5月1日
高知地方法務局四万十支局
登記官

請求番号：4-2
(1/1)

田鍋宏明



公用



(注) 地図に準ずる図面は、土地の区画を明確にした不動産登記法所定の地図が備え付けられるまでの間、これに代わるものとして備え付けられている図面で、土地の位置及び形状の概略を記載した図面です。



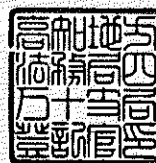
請求部	所在	四万十市横瀬字中イツミ				地番	669番	
出力縮尺	縮尺不明	精度区分	座標系番号又は記号	分類	地図に準ずる図面		種類	旧土地台帳附属地図
作成年月日				備付年月日(原図)			補事項	方位不明

これは地図に準ずる図面に記録されている内容を証明した書面である。

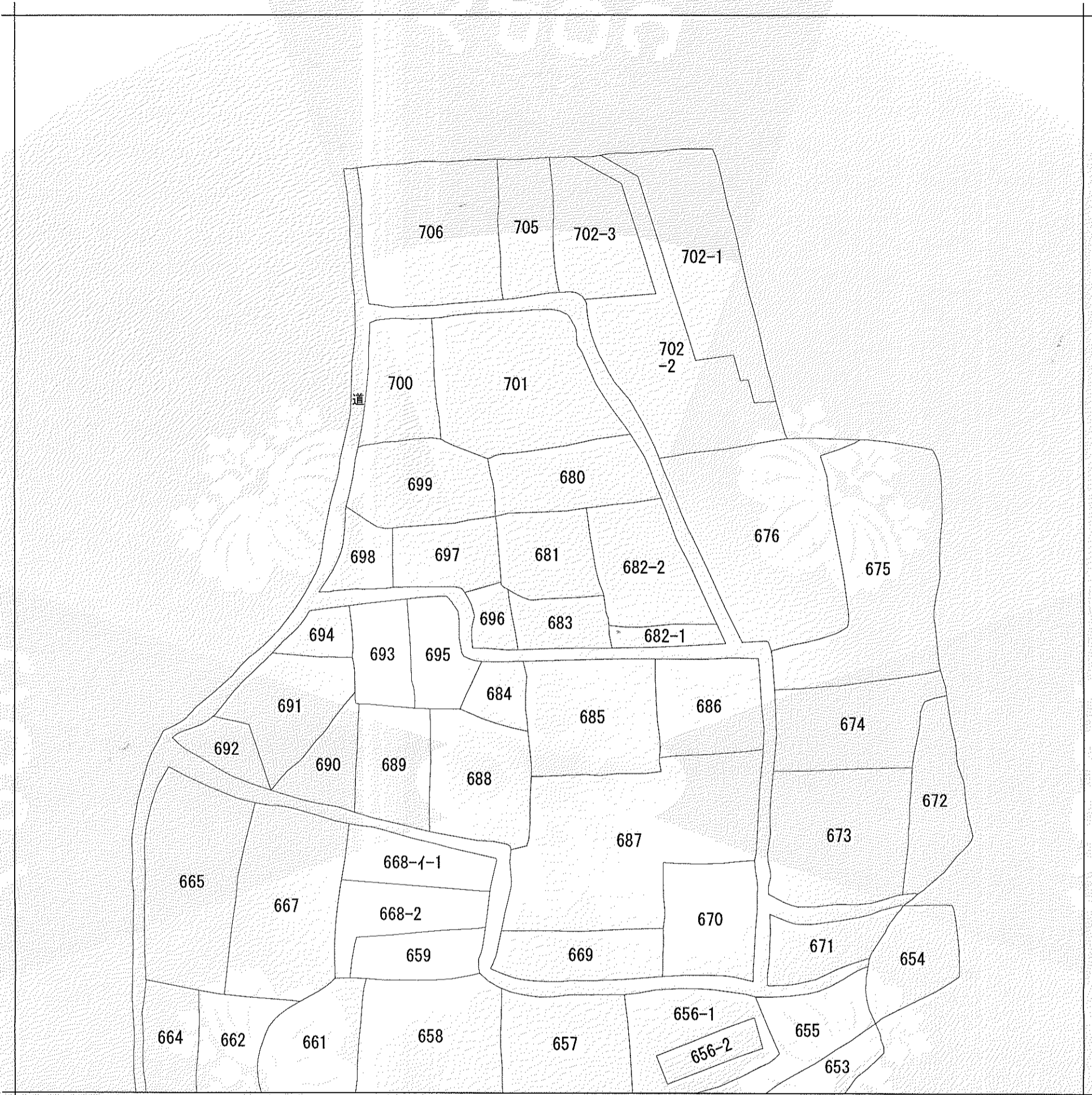
令和8年5月1日
高知地方法務局四万十支局
登記官

請求番号：4-4
(1/1)

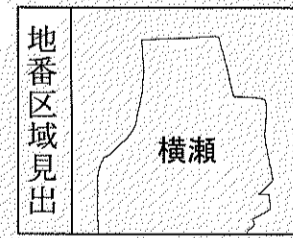
田鍋宏明



公用



(注) 地図に準ずる図面は、土地の区画を明確にした不動産登記法所定の地図が備え付けられるまでの間、これに代わるものとして備え付けられている図面で、土地の位置及び形状の概略を記載した図面です。



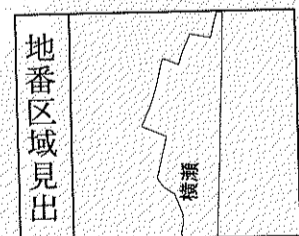
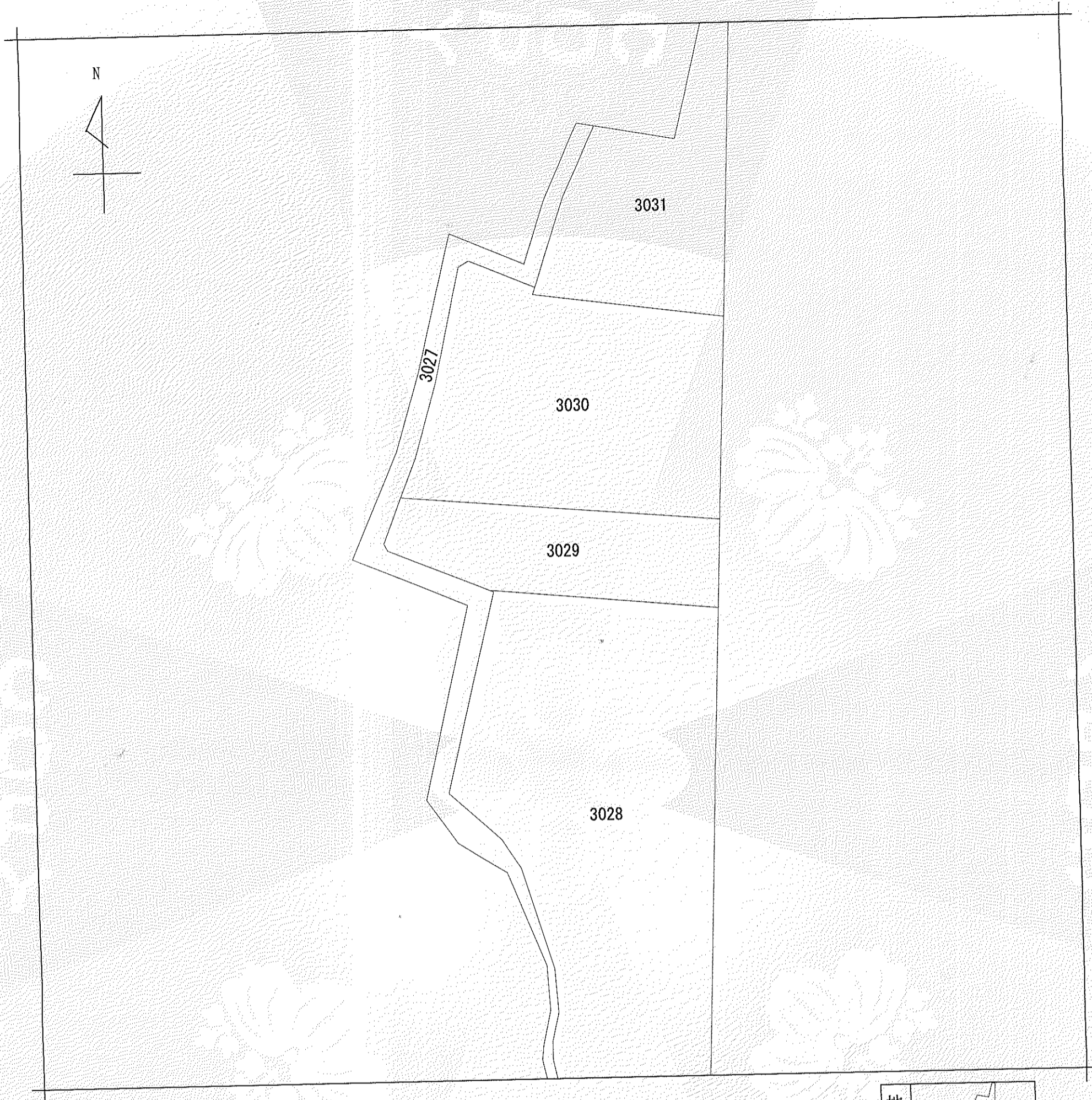
請求部	所在	四万十市横瀬字中イツミ				地番	681番	
出力縮尺	縮尺不明	精度区分	座標系番号又は記号	分類	地図に準ずる図面	種類	旧土地台帳附属地図	
作成年月日				備付年月日(原図)			補事項	方位不明

これは地図に準ずる図面に記録されている内容を証明した書面である。

令和8年5月1日
高知地方法務局四万十支局
登記官

田鍋宏明





請求部	所在	四万十市横瀬字泉ノ下				地番	3029番		
出力縮尺	1/500	精度区分	乙一	座標系又は番号は記号	分類	地図(法第14条第1項)		種類	土地改良所在図
作成年月日	昭和62年3月3日			備付年月日(原図)	昭和62年6月16日		補記事項		

これは地図に記録されている内容を証明した書面である。

令和8年5月1日
高知地方法務局四万十支局
登記官

田鍋宏明

