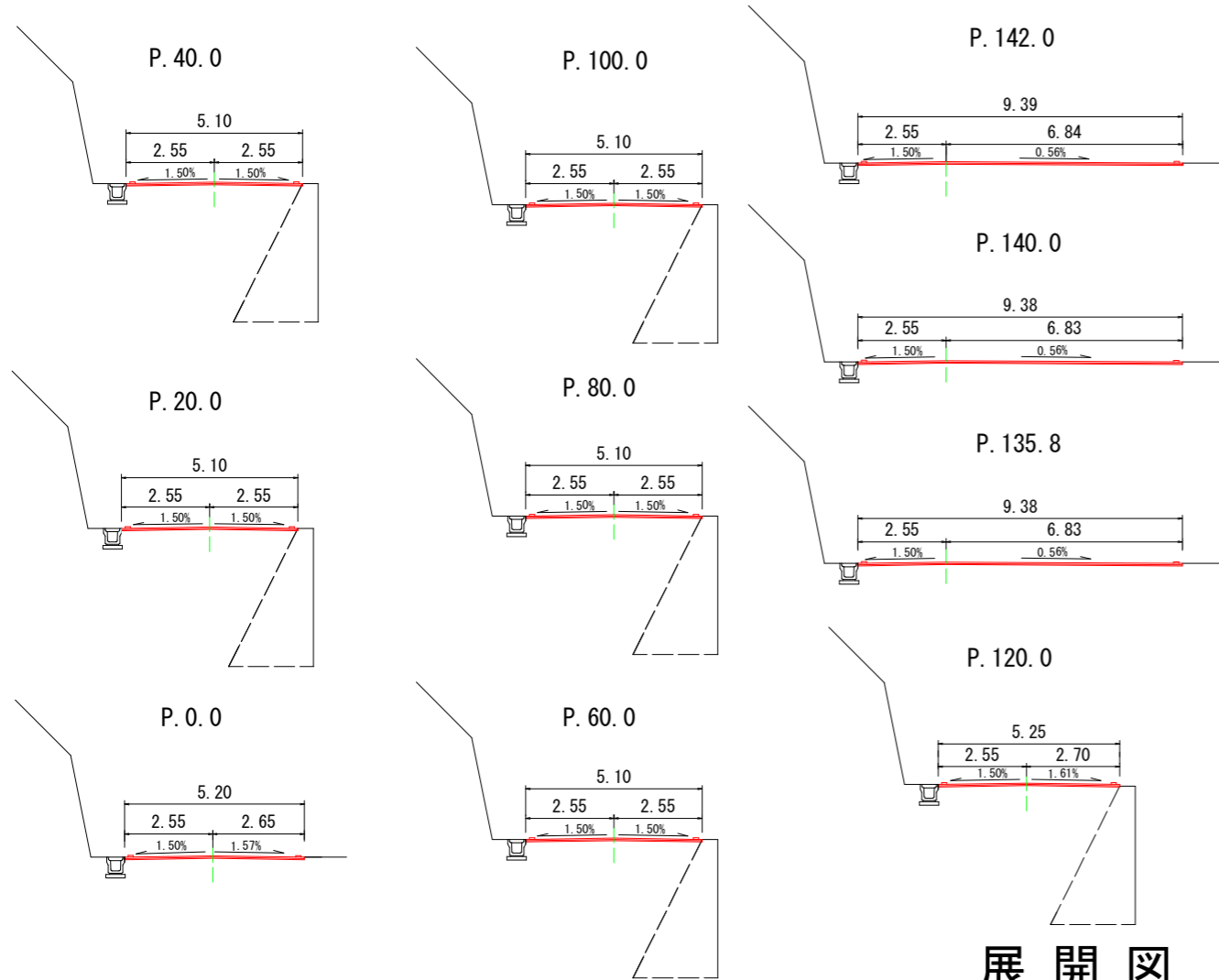


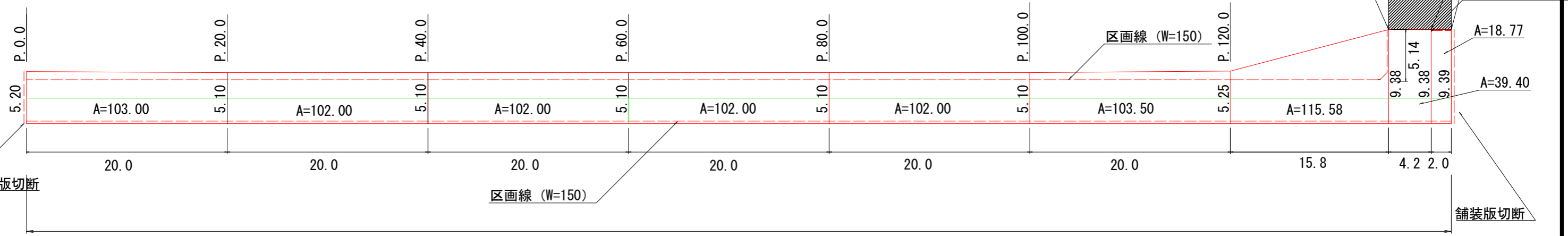
横断図

S=1:100



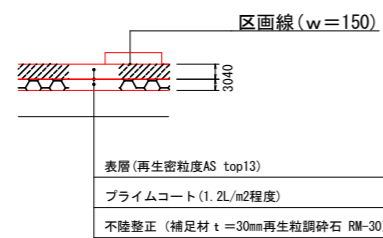
展開図

S=1:200



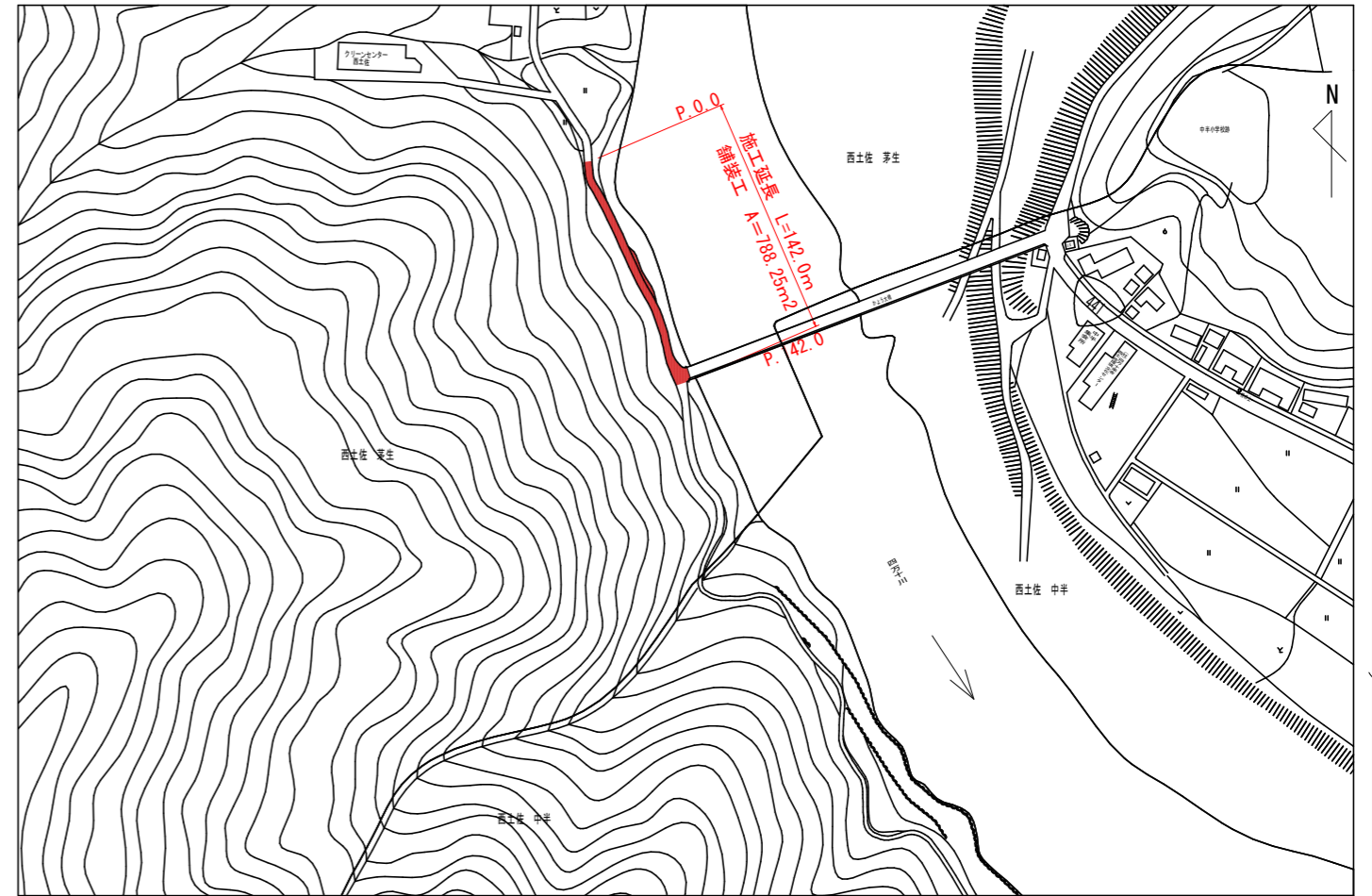
舗装構成図

S=1:10



位置図

S=1:500



数量計算

| 工程 | 計算式 | 数量 | 設計数量 |
|------------|---|---------------------|-------------------|
| 構造物取壊し工 | | | |
| 舗装版切断 | $L=5.20+9.39=14.59$ | 14.6m | 15m |
| 舗装版切断汚泥運搬 | $0.023 \times 0.04 \times 14.59=0.01$ | 1式 | 1式 |
| 舗装版破砕(4cm) | $A=103.00+102.00+102.00+102.00+102.00+103.50+115.58+39.40+18.77=788.25$ | 788.3m ² | 788m ² |
| 運搬・処分 | $V=779.08 \times 0.04=31.16$ | 31.2m ³ | 31m ³ |
| 舗装工 | | | |
| 不陸整正 | $A=103.00+102.00+102.00+102.00+102.00+103.50+115.58+39.40+18.77=788.25$ | 788.3m ² | 788m ² |
| 表層工(4cm) | $A=103.00+102.00+102.00+102.00+102.00+103.50+115.58+39.40+18.77=788.25$ | 788.3m ² | 788m ² |
| 仮設工 | | | |
| 交通誘導員 | | | 15人 |
| 区画線 | $L=135.80+5.14+142.00+2.00=284.94$ | | 285m |

| 四万十市 | | | |
|------|----------------------------------|------|----|
| 工事種別 | 令和8年度 単改西 第1号 市道岩間茅生線 道路改良工事(舗装) | | |
| 図面名称 | 舗装構成図・横断図 | 縮尺 | 図示 |
| 路線名 | 市道岩間茅生線 | | |
| 工事箇所 | 高知県 四万十市 西土佐茅生 地内 | | |
| 設計種別 | 実施設計図 | 図面番号 | 1 |
| 事務所名 | 四万十市産業建設課 | 図面番号 | 1 |
| 会社名 | | | |