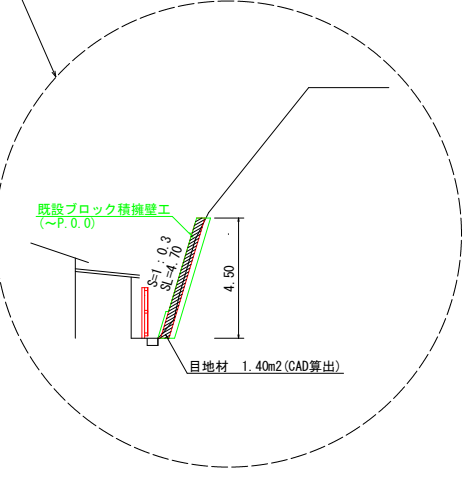
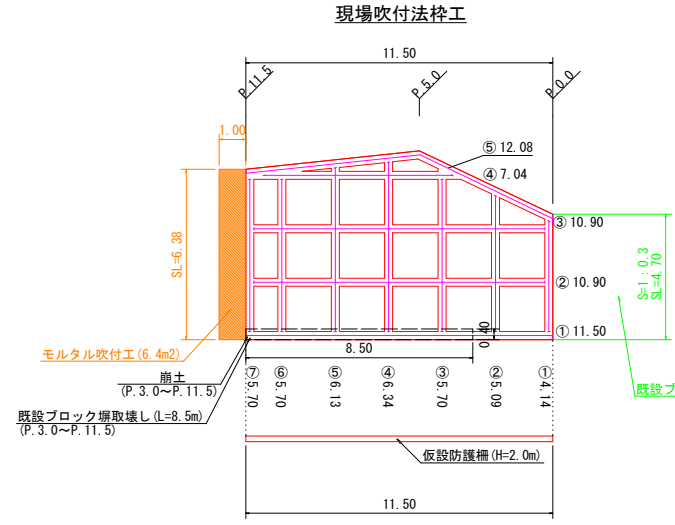
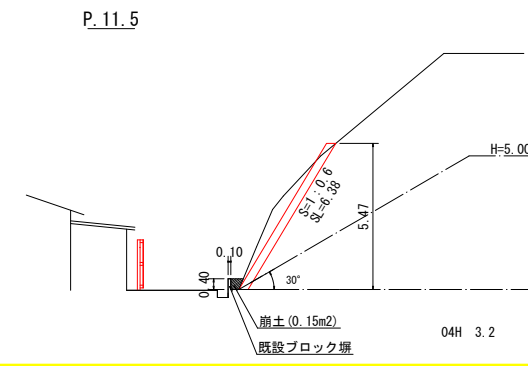
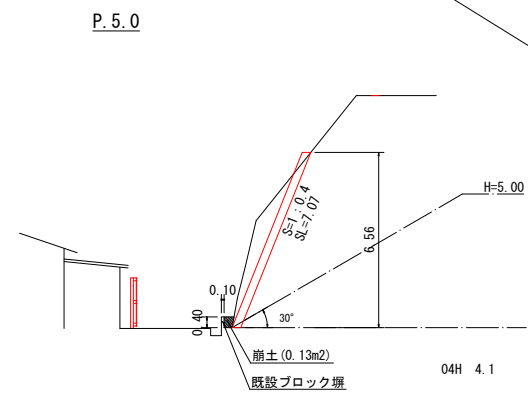
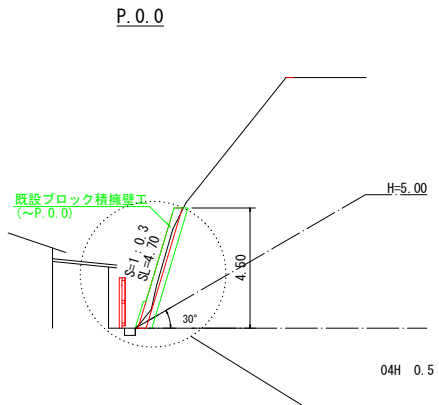


横断図

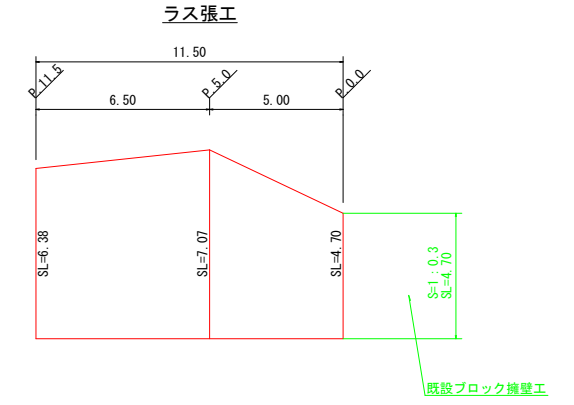
S=1:100



番号	横梁	交点	A 横梁(交点距離)		B 縦梁	合計	合 計	全等
			A	B				
①	11.50	(7)	11.50	4.14			9.40	
②	10.90	5	9.40	5.09				
③	10.90	5	9.40	5.70				
④	7.04	2	6.44	6.34				
⑤	12.08		12.08	6.13			12.08	
⑥				5.70				
⑦				5.70				
合計	52.42	12	48.82	38.80	87.62	21.48		

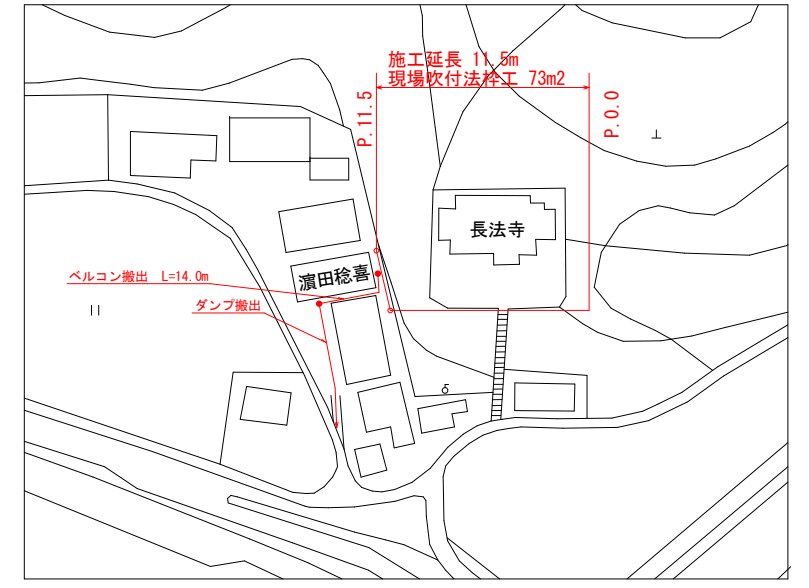
展開図

S=1:100



平面図

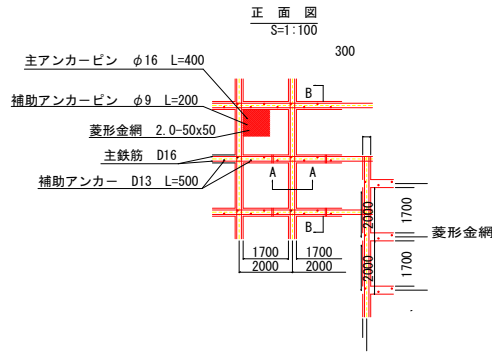
S=1:500



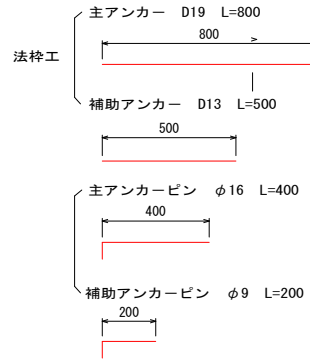
四万十市			
工事種別	令和8年度 崖高 第1-4号 がけくずれ住家防災対策工事(濱田宅)		
図面名称	全図	縮尺	図示
路線名			
工事箇所	高知県四万十市江ノ村 地内		
設計種別	実施設計図		
事務所名	四万十市役所建設課	図面番号	1
会社名			2

構造図

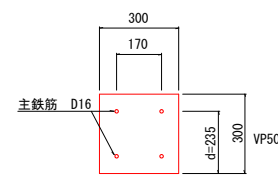
フリーフレーム F300 (2000×2000)



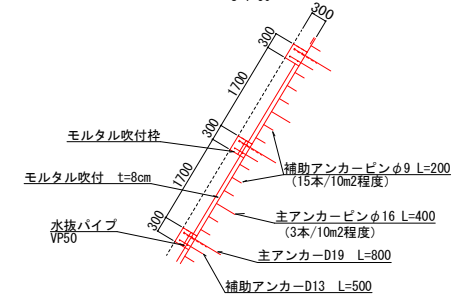
アンカー詳細図 S=1:10



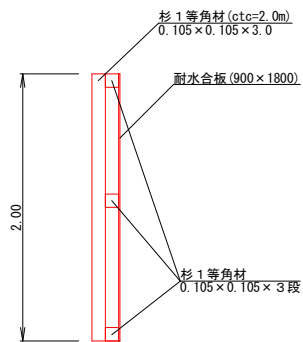
A-A 断面図 S=1:10



B-B 断面図 S=1:50



【参考図】仮設防護柵(2.0m) S=1:20



延長10m(20m2)あたりの木材使用量
支柱: 2m×6本=12m
横梁: 10m×3本=30m
V=0.105m×0.105m×42m=0.46m3
防水合板(1.62m2/枚) A=20m2÷1.62m2/枚=13枚

水切モルタル S=1:20



(0.09+0.12+0.18)/3=0.13m



V=(0.014+0.018+0.027)/3=0.020m3/m



工種・種別	規格	計算式	数量	単位
土工				
掘削工	04H(土砂)	(0.5+4.1)/2×5.0+(4.1+3.2)/2×6.5=35.2	35	m3
積込(人力)	土砂	(0.13+0.15)/2×8.5=1.2	1	m3
ハコバシ7積込運搬	2連、直接積込	35.2+1.2/1.2=36.2	36	m3
積込4-ス	土砂	35.2+1.2/1.2=36.2	36	m3
残土処理	L=16.1Km	35.2+1.2/1.2=36.2	36	m3
法面工				
ラス張工		(4.70+7.07)/2×5.0+(7.07+6.38)/2×6.5=73.14	73	m2
現場吹付法枠工	300×300	87.6 (計算表より)	88	m
モルタル吹付工	t=8cm 枠内吹付	73.14-(87.6×0.3+9.4×0.13)=45.64	46	m2
水切モルタル	最上段、最下段	21.48×0.020=0.43	0.4	m3
目地材(t=10mm)	横断面より(1.40m2)		1	m2
構造物撤去				
無筋構造物取壊し	無筋コンクリート	0.4×8.5×0.1=0.34	0.3	m3
ハコバシ7積込運搬	2連、直接積込	0.34	0.3	m3
積込	コンクリート	0.34	0.3	m3
運搬処分	L=8.6Km	0.34	0.3	m3
仮設工				
仮設防護柵工	H=2.0m	11.5	12	m
雑工				
モルタル吹付工	t=8cm 擦り付け	6.38×1.00=6.4	6	m2
準備工				
伐採木等運搬	L=22.8Km(往復)	概算数量	2	台
処分	枝	概算数量	1	t

四万十市

工事種別	令和8年度 崖高 第1-4号 がけくずれ住家防災対策工事(瀬田宅)		
図面名称	全図	縮尺	図示
路線名			
工事箇所	高知県四万十市江ノ村 地内		
設計種別	実施設計図		
事務所名	四万十市役所建設課	図面 番号	2 2
会社名			