

・業務概要

(1)業務内容

計画区コード : 20263921001
 計画区名 : 岩田の一部
 工程区分 : C・E2・F I・F II-1工程
 計画区面積 : 0.11 km²

(2)作業条件

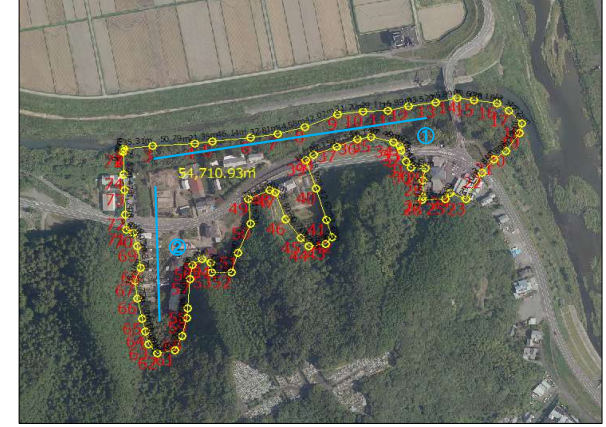
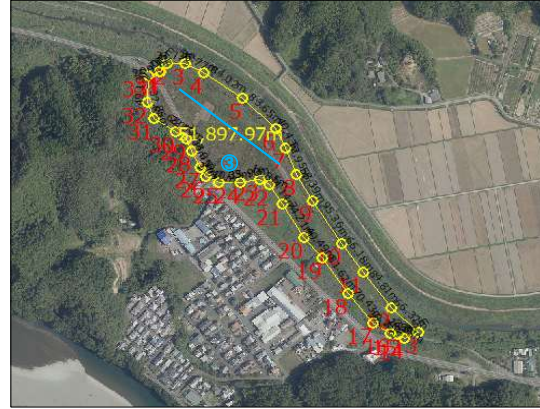
調査前筆数	405 筆	登記情報より
調査後筆数	260 筆	※R2～R6の筆数変動(64%)より
一筆地平均面積(調査前)	272 m ²	0.11/405
一筆地平均面積(調査後)	423 m ²	0.11/260
縮 尺	1/500	縮尺検討シートより
精 度 (ε)	乙1	地籍調査必携P58より
傾斜区分(α)	平坦地	基準書 表1-13より
視通区分(β)	農Ⅱ	基準書 表1-18より
筆の広狭(調査前)(γ)	251～300m ² 以下	
筆の広狭(調査後)(γ)	401～500m ² 以下	
周 長	3.2 km	別紙図面より
(周長) ² /面積(Y)	93	(3.2) ² /0.11
計画区までの直線距離	2 km	

(3)調査対象小字一覧

大 字	小 字
岩田 (12字)	大用寺、大用寺下夕、大人谷、大人谷口、ショレン坊谷、日吉谷、日吉谷口、石崎、ム子ブチ、田村、西雲形、横畑

面積・傾斜度算定図(岩田の一部)

No	始点	終点	距離	No	始点	終点	距離
1	1	2	19.05m	1	1	2	4.33m
2	2	3	31.73m	2	2	3	35.31m
3	3	4	36.77m	3	3	4	50.79m
4	4	5	84.02m	4	4	5	21.35m
5	5	6	83.65m	5	5	6	46.14m
6	6	7	40.43m	6	6	7	32.81m
7	7	8	52.95m	7	7	8	34.58m
8	8	9	58.39m	8	8	9	42.02m
9	9	10	95.36m	9	9	10	31.70m
10	10	11	66.18m	10	10	11	29.11m
11	11	12	84.81m	11	11	12	25.89m
12	12	13	66.32m	12	12	13	33.52m
13	13	14	28.85m	13	13	14	25.89m
14	14	15	13.08m	14	14	15	20.60m
15	15	16	14.55m	15	15	16	28.18m
16	16	17	36.29m	16	16	17	17.34m
17	17	18	70.43m	17	17	18	22.28m
18	18	19	81.62m	18	18	19	13.01m
19	19	20	49.49m	19	19	20	28.48m
20	20	21	74.21m	20	20	21	17.89m
21	21	22	44.14m	21	21	22	21.85m
22	22	23	18.85m	22	22	23	39.30m
23	23	24	35.90m	23	23	24	21.34m
24	24	25	37.03m	24	24	25	9.53m
25	25	26	27.10m	25	25	26	27.67m
26	26	27	20m	26	26	27	3.91m
27	27	28	35.05m	27	27	28	21.40m
28	28	29	25.54m	28	28	29	15.33m
29	29	30	22.69m	29	29	30	17.11m
30	30	31	46.68m	30	30	31	10m
31	31	32	32.86m	31	31	32	15.45m
32	32	33	49.13m	32	32	33	6.08m
33	33	34	20.71m	33	33	34	9.48m
34	34	1	1.20m	34	34	35	27.46m
		外周	1,505.06m	35	35	36	16.13m
		面積	51,897.97㎡	36	36	37	27.55m
				37	37	38	29.15m
				38	38	39	11.74m
						外周	1,711.04m
						面積	54,710.93㎡



傾斜度測定結果							周長・面積測定結果		
①	H L	6.5 399	-	3.4	=	3.1			
							面積(m ²)	周長(m)	
					=	0.44	106.607	3.216	
②	H L	21.6 204	-	9.0	=	12.6			
③	H L	5.3 325	-	4.4	=	0.9	(周長) ² /面積	(3.2) ² /0.11	
④	H L		-		=				
⑤	H L		-		=				
平均				4.12	÷	3	=	1.37	

地籍調査事業費算定簿 (A-1) 「地上法」

2026年度

消費税 10%

事業の種類						都道府県名	市区町村名
地籍調査事業一般 (外注)						高知県	四万十市
						(周長) ² /面積: 周長 = 3.2	
						I 93 倍	
						計画区から距離	
						2.0 km	

計画区コード	計画区名	計画区面積	区分	計画区 総筆数	一筆平均 面積	縮尺	1/250	1/500	1/1,000	1/2,500	1/5,000	☆	筆の形状	
20263921001	岩田の一部	0.110 Km ²	調査前 (E, H)	筆	m ²	精度	甲 1	甲 2	甲 3	乙 1	乙 2	乙 3	整形	不整形
				405	272		○	○	○	○	○			
		計画区着手 年 度	調査後 (F, G)	筆	m ²	傾斜条件	平坦	緩傾	中傾	急 1	急 2	急 峻	○	
		2026年度		260	423		○	○	○	○	○			
						視通条件	農 I	農 II	山 II	山 I	市 I	市 II	大 I	大 II

工程略称	傾斜度 α	視通 β	筆の広 狭 γ	筆の形 状 δ	精 度 ε	谷地田 γ	連 乗 計	工程実施 面 積 (Km ²)	変化率	基準金額 (円) (1Km ² 当り)	直接経費 (切捨・円単位)		換算 面積率	換算面積 四捨五入 小数2位	換算面積 未計上 小数5位	特 記 事 項 (特記係数事の内容)
											委託工程	直営工程				
C	1.00					1.05	1.05	0.110	0.12			0.05	0.01		スティック法	
D																
F I	1.00	1.25	1.08	1.00	1.00		1.35	0.110	0.15			0.36	0.04		TS法	
F II-1	1.00	1.32	1.12	1.00	1.00		1.4784	0.110	0.16			0.27	0.03		TS法	
F II-2																
G																
E	E															
	E 1															
	E 2	1.00		2.65	1.00		2.65	0.110	0.29			0.07	0.01			
	図面等調査															
H	材料費															
	H 1															
	H 3															
	H 2															
複図費							(枚)									
現況																
復元																
委託工程	旅費															
	使用料及び賃借料															
	打合せ費															
	その他作業工程															
	諸経費 上段: 半 下段: 金額															
	成果検定費															
※直接経費+諸経費+成果検定費 消費税相当額																
直営工程	貸金等															
	報償費															
	使用料及び賃借料															
	精度管理費															
	備品費															
	需用費 (材料費)														E工程:0、H工程:0	
	需用費 (消耗品費等)														E工程:14,700、H工程:0	
	旅費															
安全費																
(計 画 区 合 計)											円	円	換算面積	0.09 Km ²		

C工程 工程基準額(円/km²)

(電子基準点を与点とした場合)

地区コード	20263921001
地区名	岩田の一部
縮尺	1/250, 1/500
標準作業量	新点 4点
観測手法	スタティック法

1. 直接人件費		内業	外業	数量	単位	単価	金額	備考
測量主任技師					人			
測量技師					人			
測量技師補					人			
測量助手					人			
測量補助員					人			
(小計)								①

2. 需用費(材料費)		品名	規格	数量	単位	単価	金額	備考
所要材料費		プラスチック杭	9×9×70cm	4	本			
(計)								②
雑品費		所用材料費の(計)		0.5	%			③
(小計)								④=②+③

3. 機械経費		品名	規格	数量	単位	単価	金額	備考
機械の損料		GNSS測量機	1級	2.1	台日			
		GNSS解析用計算機		0.7	台日			
(計)								⑤
雑器具費		①+④+⑤		0.5	%			⑥
(小計)								⑦=⑤+⑥

4. 需用費(消耗品費等)		数量	単位	単価	金額	備考
消耗品費等	直接作業費(①+④+⑦)	5.0	%			
(小計)						⑧

5. 安全費		数量	単位	単価	金額	備考
安全費	直接作業費(①+④+⑦)×安全費率	0.0	%			
(小計)						⑨

6. 精度管理費		数量	単位	単価	金額	備考
精度管理費	(①+⑦)×精度管理係数	0.09				
(小計)						⑩

7. 工程別基準額		金額	備考
工程別基準額	(合計)(①+④+⑦+⑧+⑨+⑩)		

8. 成果検定費		金額	備考
成果検定費			

E2工程 工程基準額(円/㎧²)

調査地域(都市部)
 追加:計画
 追加:地元説明会
 追加:関係機関等との調整
 無し:市町村境界調査
 無し:代位登記の申請

地区コード	20263921001
地区名	岩田の一部
縮尺	1/250~1/5000
標準作業量	1,000筆(調査前)

1. 直接人件費	内業	外業	数量	単位	単価	金額	備考
測量主任技師				人			
測量技師				人			
測量技師補				人			
測量助手				人			
測量補助員				人			
(小計)							①

2. 需用費(材料費)	品名	規格	数量	単位	単価	金額	備考
所要材料費	プラスチック杭(筆界杭)	4.5×4.5×45cm	7700.0	本			
	アルミナンバープレート+止釘	28φ+26mm	7700.0	枚			
(計)							②
雑品費	所用材料費の(計)		0.5	%			③
(小計)							④=②+③

3. 需用費(消耗品費等)	数量	単位	単価	金額	備考
消耗品費等	直接作業費(①+④)		3.0	%	
(小計)					⑤

4. 安全費	数量	単位	単価	金額	備考
安全費	直接作業費(①+④)×安全費率		0.0	%	
(小計)					⑥

5. 工程別基準額	金額	備考
工程別基準額	(合計)(①+⑤+⑥)	

※上記2、需用費(材料費)は、需用費(消耗品費等)及び安全費を算出するための費用で、工程別基準額には含めません。
 算定簿AのE工程の材料費は、下記の内容で、基準額とは別に出力されます。

筆界点等材料費

需用費(材料費)	品名	規格	数量	単位	単価	金額	備考
所要材料費	プラスチック杭(筆界杭)	4.5×4.5×45cm	949.0	本			
	アルミナンバープレート+止釘	28φ+26mm	949.0	枚			
(計)							
雑品費	所用材料費の(計)		0.5	%			
材料費合計							

F I 工程 工程基準額(円/㎢)

(D工程省略)

地区コード	20263921001
地区名	岩田の一部
縮尺	1/500
標準作業量	396点(細部図根点)
観測手法	TS法

1. 直接人件費	内業	外業	数量	単位	単価	金額	備考
測量主任技師				人			
測量技師				人			
測量技師補				人			
測量助手				人			
測量補助員				人			
(小計)							①

2. 需用費(材料費)	品名	規格	数量	単位	単価	金額	備考
所要材料費	プラスチック杭	4.5×4.5×45cm	371	本			
(多角点)	プラスチック杭	7×7×60cm	25	本			
(計)							②
雑品費	所用材料費の(計)		0.5	%			③
(小計)							④=②+③

3. 機械経費	品名	規格	数量	単位	単価	金額	備考
機械の損料	トータルステーション	2級	9.8	台日			
	パーソナルコンピュータ	デスクトップ	10.7	台時			
(計)							⑤
雑器具費	①+④+⑤		0.5	%			⑥
(小計)							⑦=⑤+⑥

4. 需用費(消耗品費等)	数量	単位	単価	金額	備考
消耗品費等	直接作業費(①+④+⑦)		5.0	%	
(小計)					⑧

5. 安全費	数量	単位	単価	金額	備考
安全費	直接作業費(①+④+⑦)×安全費率		0.0	%	
(小計)					⑨

6. 精度管理費	数量	単価	金額	備考
精度管理費	(①+⑦)×精度管理係数		0.07	
(小計)				⑩

7. 工程別基準額	金額	備考
工程別基準額	(合計)(①+④+⑦+⑧+⑨+⑩)	

8. 成果検定費	金額	備考
成果検定費		

FⅡ-1工程 工程基準額(円/㎢)

地区コード	20263921001
地区名	岩田の一部
縮尺	1/500
標準作業量	7,700点(筆界点)
観測手法	TS法

1. 直接人件費	内業	外業	数量	単位	単価	金額	備考
測量技師				人			
測量技師補				人			
測量助手				人			
測量補助員				人			
(小計)							①

2. 需用費(材料費)	品名	規格	数量	単位	単価	金額	備考
所要材料費							
(計)							②
雑品費	所用材料費の(計)		0.5	%			③
(小計)							④=②+③

3. 機械経費	品名	規格	数量	単位	単価	金額	備考
機械の損料	トータルステーション	2級	51.3	台日			
	パーソナルコンピュータ	デスクトップ	20.4	台時			
(計)							⑤
雑器具費	①+④+⑤		0.5	%			⑥
(小計)							⑦=⑤+⑥

4. 需用費(消耗品費等)	数量	単位	単価	金額	備考
消耗品費等	直接作業費(①+④+⑦)	5.0	%		
(小計)					⑧

5. 安全費	数量	単位	単価	金額	備考
安全費	直接作業費(①+④+⑦)×安全費率	0.0	%		
(小計)					⑨

6. 精度管理費	数量	単価	金額	備考
精度管理費	(①+⑦)×精度管理係数	0.07		
(小計)				⑩

7. 工程別基準額	金額	備考
工程別基準額	(合計)(①+④+⑦+⑧+⑨+⑩)	

8. 成果検定費	金額	備考
成果検定費		