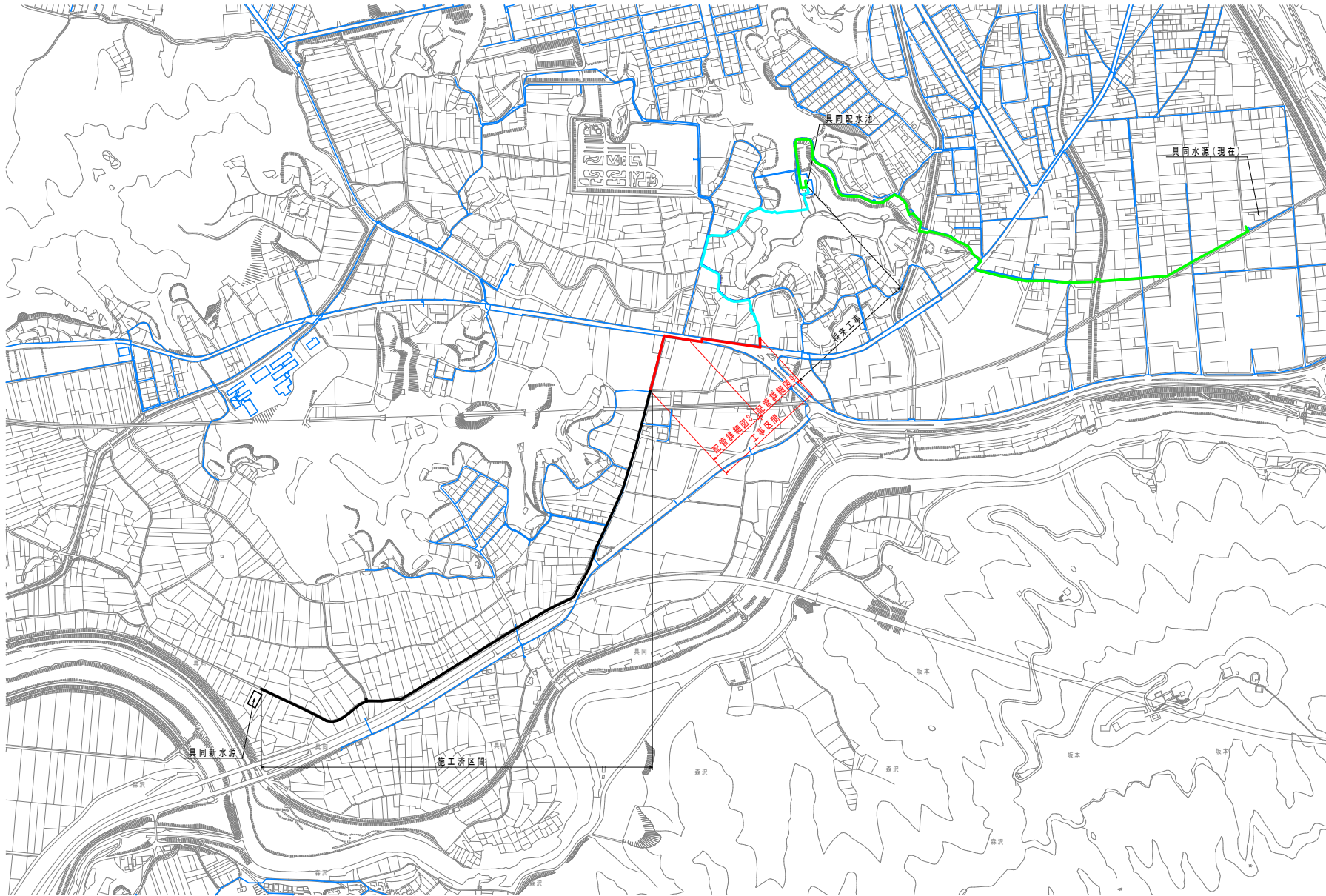


一般平面図

S=1:4,000



対象図面	送水管φ300
配管詳細図8	112.9
配管詳細図9	191.0
合計	303.9

四万十市			
工事種別	令和7年度 基幹工事第2号 具岡送水管更新工事(2工区)(繰越)		
図面名称	一般平面図	縮尺	1:4,000
路線河川名	国道56号線・馬場川線・中組1号線・土ヶ谷線		
工事箇所	高知県 四万十市 具岡		
設計種別	実施設計図		
事務所名	四万十市 上下水道課	図面 番号	1
会社名			5

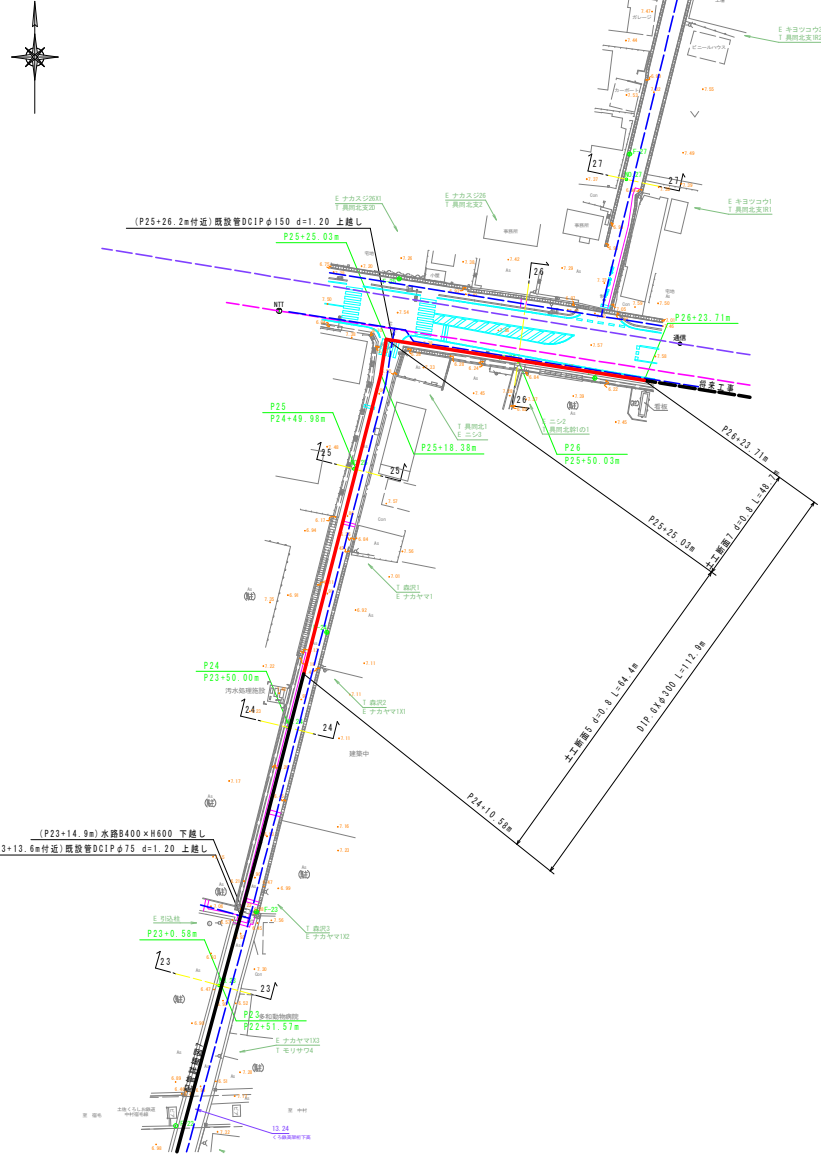
基準点座標一覧表 (任意座標系)

点名	X座標	Y座標	Z座標
F-23	1122.525	1258.248	6.871
F-24	1174.825	1271.434	6.846
F-25	1241.004	1284.991	7.326
F-26	1222.436	1321.613	7.399
F-27	1264.392	1328.144	7.312

横断点座標一覧表

点名	X座標	Y座標	Z座標
NO.24	1157.033	1264.042	6.947
NO.25	1205.441	1276.438	6.921
NO.26	1225.677	1307.260	7.413
NO.27	1259.656	1327.526	7.326

平面図
S=1:500

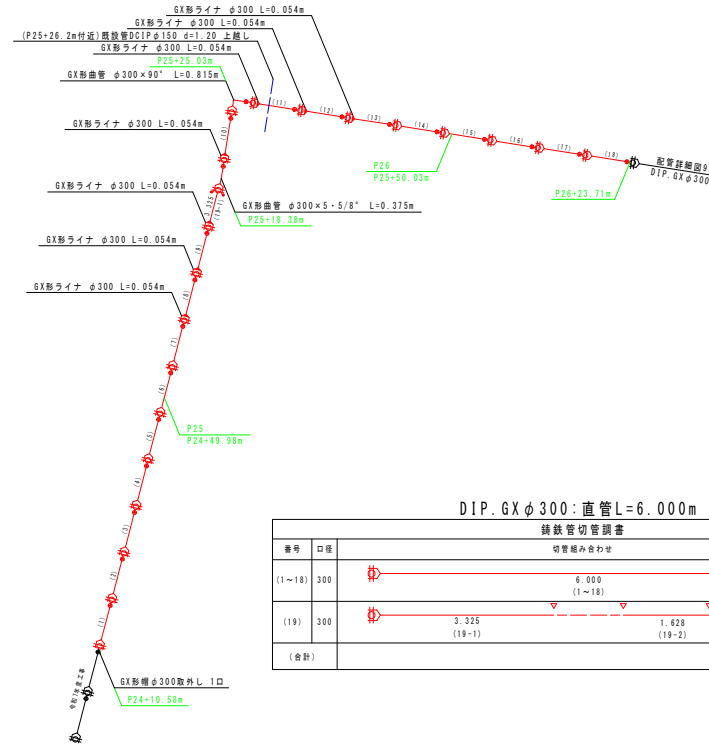


配管詳細図8(1)

※使用材料はITX対応資材を使用すること。
 ※GX形DCIP直管は、本体接続のS継ぎを使用すること。
 ※GX形DCIP管の取付金具は、切管継ぎ部を専用塗料で補修すること。
 ※GX形DCIP直管、異形管類はポリエチレンスリーブで被覆すること。
 ※道路埋設部には、管明シートを布設すること。
 ※異形管接続口を接続する直管受付け及び、表に示す一体化長さの範囲内にある直管受付けにはGX形ライアを設置すること。

口径	曲角角度			T字等部		管端部
φ300	102°>45°	452°>22.5°	22.52°	本管	枝管	仕切弁部
	16.0m	7.0m	2.0m	1.0m	13.0m	36.0m

管割図
S=NON



DIP GX φ300: 直管L=6.000m (S=NON)

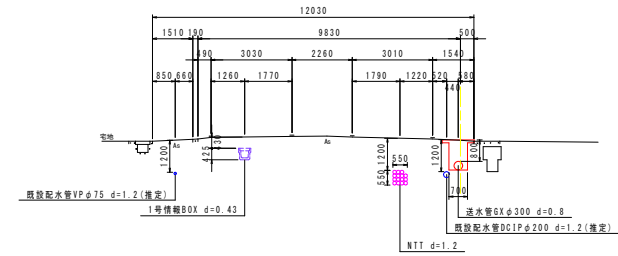
鋼鉄管切管調書

番号	口径	切管組み合わせ	有効長	残管長	計	切管	管理
(1~18)	300	6.000 (1~18)	6.000	0.000	6.000	0	S種
(19)	300	3.325 (19-1), 1.628 (19-2), 0.910 (19-3)	5.863	0.137	6.000	3	S種
(合計)				0.137		3	

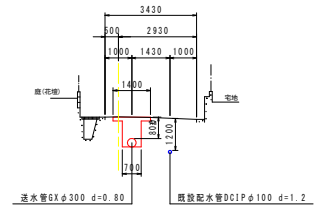
※▽は切断位置

横断図
S=1:100

26-26
(NO.26)
OH=7.41
BH=



25-25
(NO.25)
OH=6.92
BH=

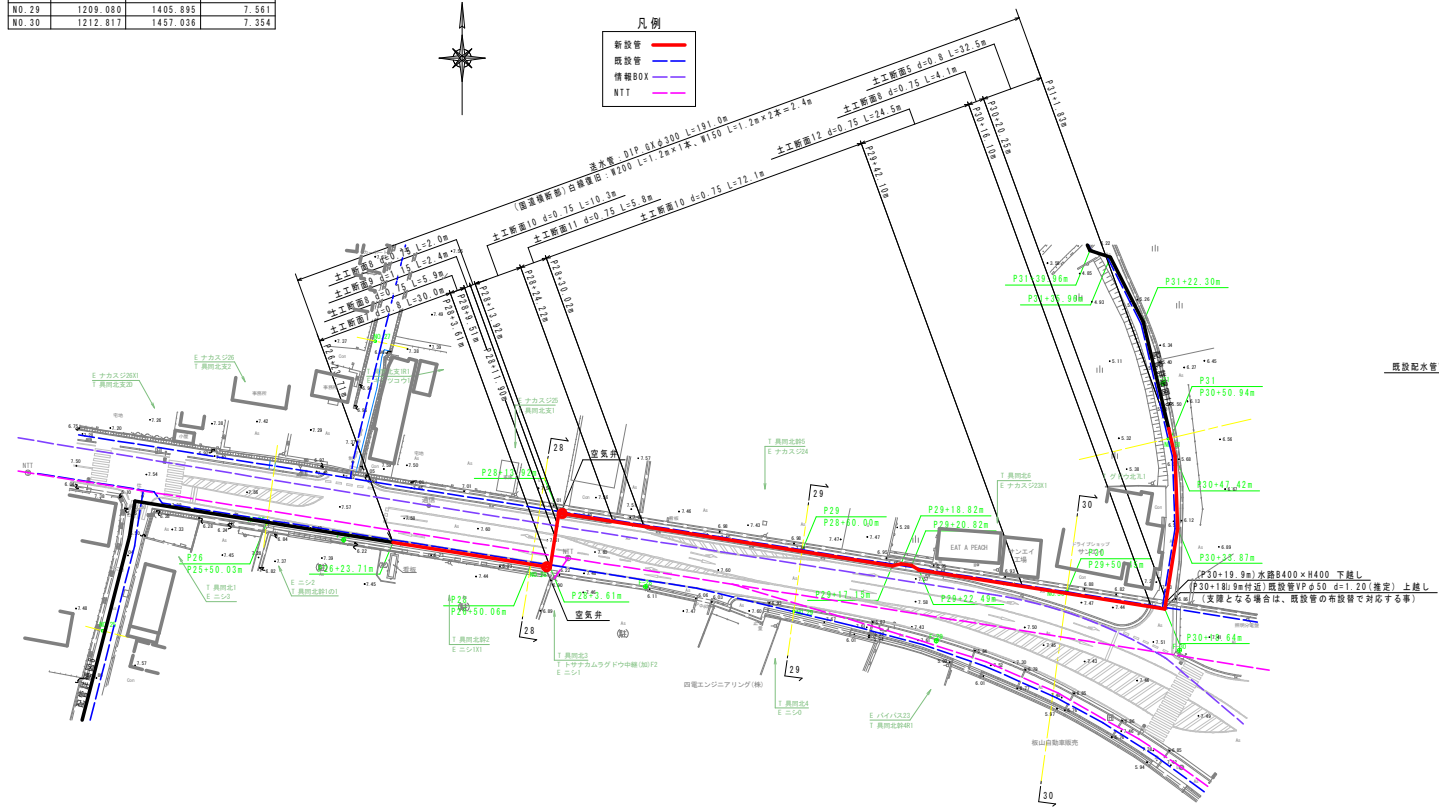


四万十市

工事種別	令和7年度 基幹工事第2号 具用送水管更新工事(2区)(線路)		
図面名称	配管詳細図8(1)	縮尺	図示
路線河川名	国道54号線・市道中継1号線		
工事箇所	高知県 四万十市 具用		
設計種別	実施設計図	図面番号	2
事務所名	四万十市 上下水道課		
会社名			

点名	X座標	Y座標	Z座標(間接標高)
F-26	1222.436	1321.613	7.399
F-28	1213.707	1378.134	7.470
F-29	1203.546	1492.567	7.591
F-30	1201.782	1478.124	7.566
F-31	1251.764	1475.020	5.848

点名	X座標	Y座標	Z座標(間接標高)
NO.28	1217.875	1356.701	7.465
NO.29	1209.080	1405.895	7.561
NO.30	1212.517	1457.034	7.354

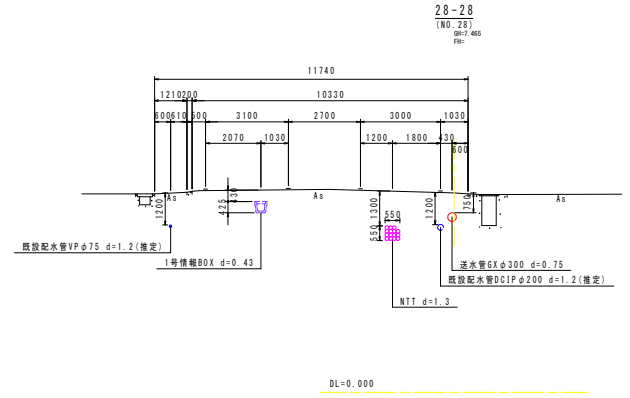


配管詳細図9(1)

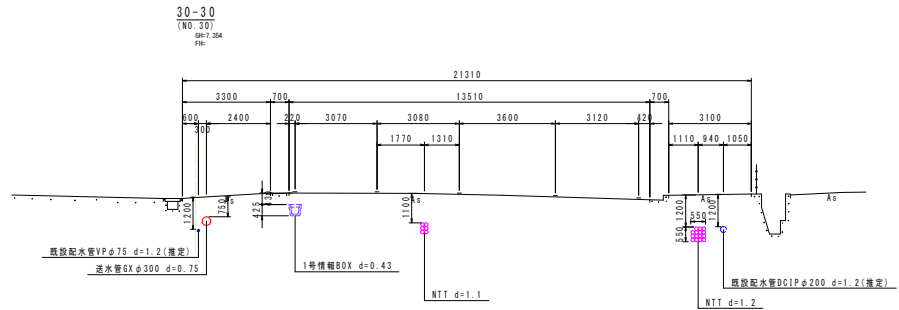
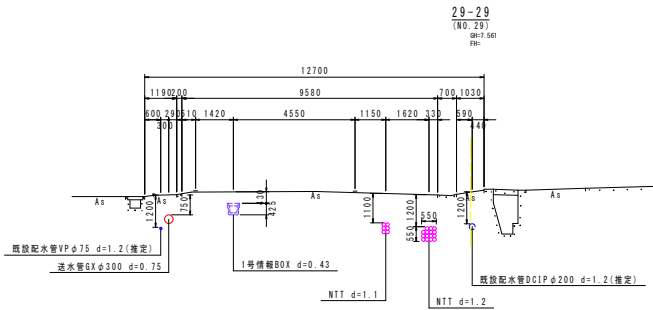
※使用材料は10K対応資材を使用すること。
 ※6X形DCIP配管は、粉体接続の3層管を使用すること。
 ※6X形DCIP管の切立において、切管継手を専用塗料で補修すること。
 ※6X形DCIP配管、異形管継はポリエチレンスリーブで保護すること。
 ※道路埋設部には、管形シートを布設すること。
 ※異形管継し口を接合する箇所受け口及び、裏に添す一体化長さの範囲内にある継ぎ目には6X形ライクを設置すること。
 ※地下埋設物の埋設位置等は指定のため、試掘等を行い確認すること。

口径	曲角角度			T字等部		管端部
	180°>45°	45°>22.5°	22.5°	本管	枝管	仕切弁部
φ300	16.0m	7.0m	2.0m	1.0m	13.0m	36.0m

横断面



項目	単距離	累計距離
P26+23.71m		0.00
P28	26.35	26.35
P28+3.61m	3.61	29.96
P28+13.92m	10.31	40.27
P29	46.08	86.35
P29+17.15m	17.15	103.50
P29+18.82m	1.67	105.17
P29+20.82m	2.00	107.17
P29+22.49m	1.67	108.84
P30	27.96	136.80
P30+18.64m	18.64	155.44
P30+33.87m	15.23	170.67
P30+47.42m	13.55	184.22
P31	3.52	187.74
P31+1.83m	1.83	189.57



四万十市		
工事種別	令和7年度 基幹工事第2号 共同下水道更新工事(2工区)(補給)	
図面名称	配管詳細図9(1)	縮尺 図示
路線河川名	国道54号線・萬福川線・中組1号線	
工事箇所	高知県 四万十市 具岡	
設計種別	実施設計図	3 5
事務所名	四万十市 上下水道課	
会社名		

配管詳細図9(2)

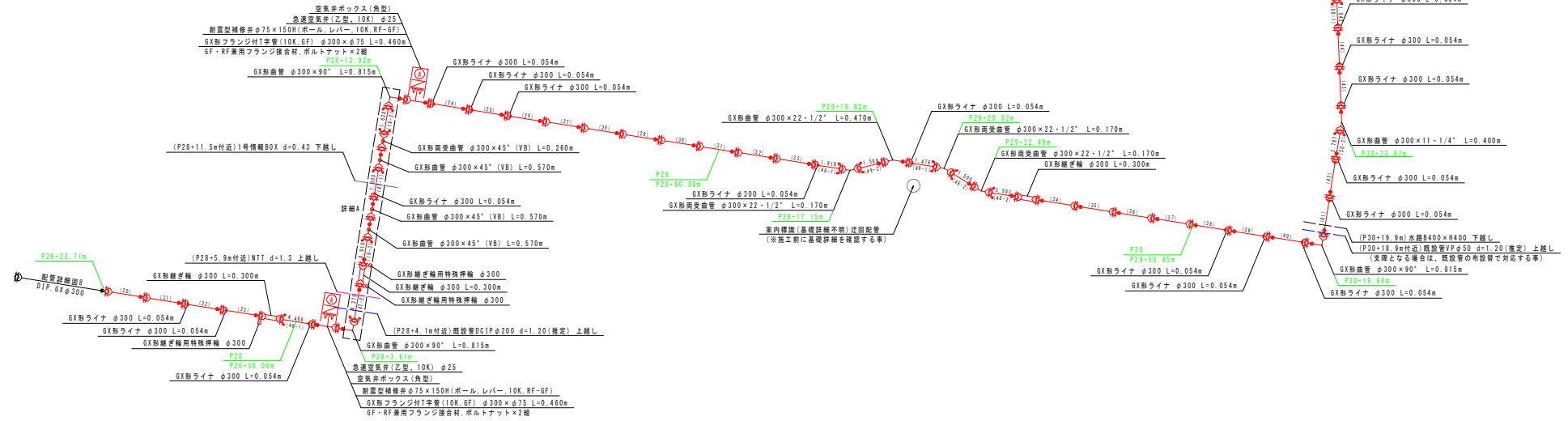
※使用材料は10K対応資材を使用すること。
 ※GX形DCIP配管は、粉体接続の3種管を使用すること。
 ※GX形DCIP等の切欠加工においては、切管端部を専用塗料で補修すること。
 ※GX形DCIP配管、異形管類はポリエチレンスリーブで保護すること。
 ※道路埋設部には、管明ホシトを布設すること。
 ※異形管継目口を接合する場合は、裏にホシト一体化長さの範囲内にある継目開口はGX形ライナを設置すること。
 ※地下埋設物の埋設位置等は確定のため、試掘等を行い確認すること。

口径	曲角角度			T字等部	管端部
	102°>45°	452°>27.5°	27.5°>18°	本管	残管
φ300	16.0m	7.0m	2.0m	1.0m	13.0m
					36.0m

管割図
S=NON

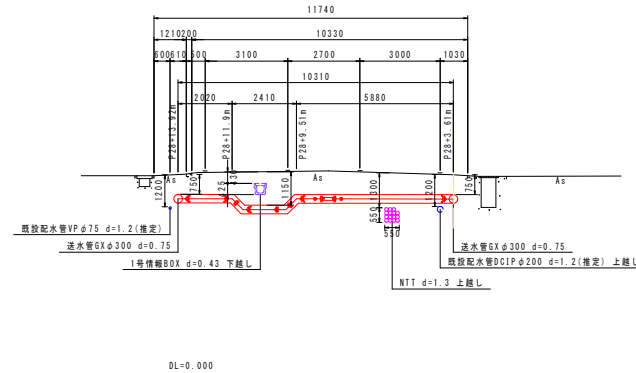
● G-Link

項目	単距離	追加距離
P26+23.71m		0.00
P28	26.35	26.35
P28+3.61m	3.61	29.96
P28+13.92m	10.31	40.27
P29	46.08	86.35
P29+17.15m	17.15	103.50
P29+18.82m	1.67	105.17
P29+20.82m	2.00	107.17
P29+22.49m	1.67	108.84
P30	27.96	136.80
P30+18.64m	18.64	155.44
P30+33.87m	15.23	170.67
P30+47.42m	13.55	184.22
P31	3.52	187.74
P31+1.83m	1.83	189.57



詳細A
S=1:100

※地下埋設物については、工事前に必要に応じて立会等で調査する事。



DIP, GXφ300:直管L=6.000m (S=NON)

番号	口径	切管端の位置		※切管位置		本筋長	管長	計	管理	
		左	右	左	右					
20~45	300		6.000 (20~45)			6.000	0.000	6.000	0	S埋
(46)	300	4.488 (46-1)		1.500 (46-2)		5.988	0.012	6.000	2	S埋
(47)	300	1.000 (47-1)		4.275 (47-2)		5.275	0.725	6.000	2	S埋
(48)	300	1.919 (48-1)		3.503 (48-2)		5.422	0.578	6.000	2	S埋
(49)	300	1.478 (49-1)		1.500 (49-2)		2.978	3.024	6.000	2	S埋
(50)	300	1.042 (50-1)		2.797 (50-2)		3.839	2.161	6.000	2	S埋
(合計)						6.500		10		

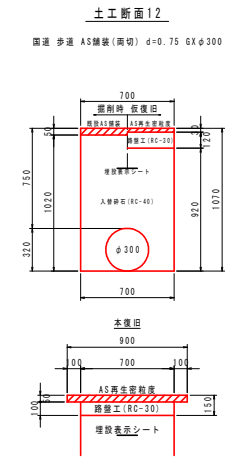
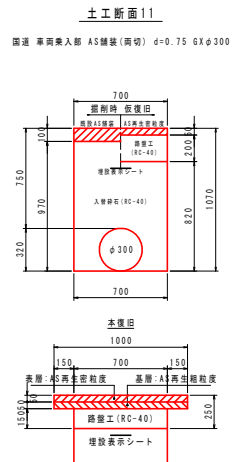
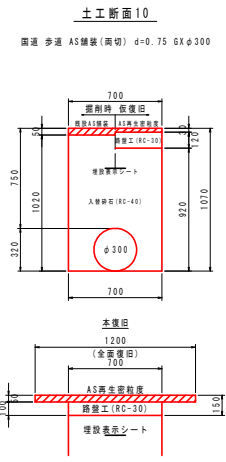
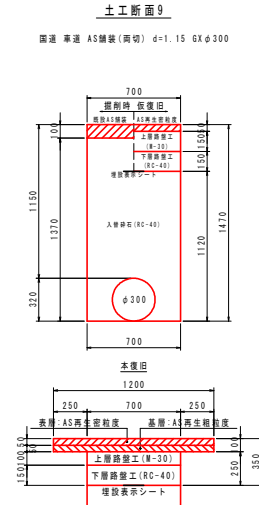
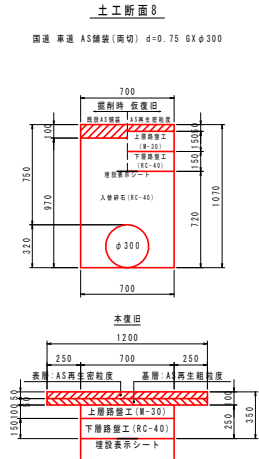
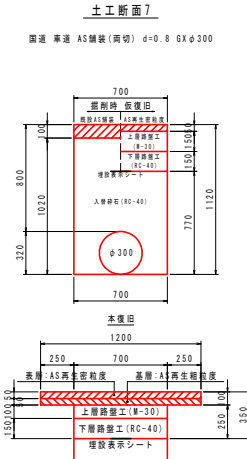
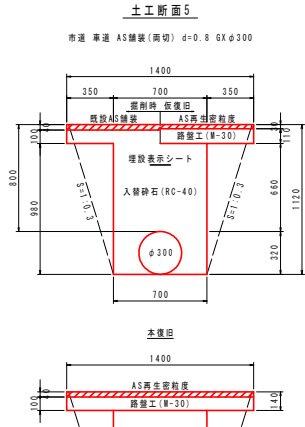
四万十市		
工事種別	令和7年度 基幹工事第2号 具用送水管更新工事(2区画)(補給)	
図面名称	配管詳細図9(2)	縮尺 図示
路線河川名	国道56号線・馬場川線・中組1号線	
工事箇所	高知県 四万十市 具用	
設計種別	実施設計図	
事務所名	四万十市 上下水道課	図面番号 4
会社名		5

配管詳細図9(3)

標準掘削断面図

S=1:20

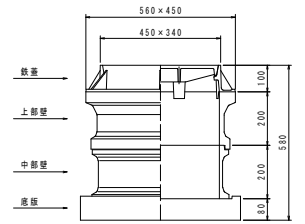
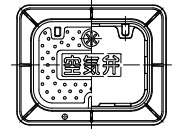
※舗装構成については、現況復旧を基本とする。
 ※掘削本復旧幅については、道路管理者または発注者と協議し決定する。



ボックス標準図

S=1:10

空気弁ボックス



四万十市			
工事種別	令和7年度 基幹工第2号 具岡排水管更新工事(2区)(補修)		
図面名称	配管詳細図9(3)	縮尺	図示
路線河川名	国道56号線・萬福川線・中組1号線		
工事箇所	高知県 四万十市 具岡		
設計種別	業務設計図		
事務所名	四万十市 上下水道課	図面番号	5
会社名			5