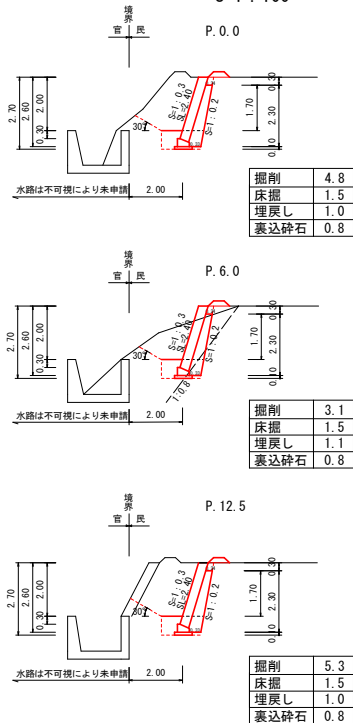


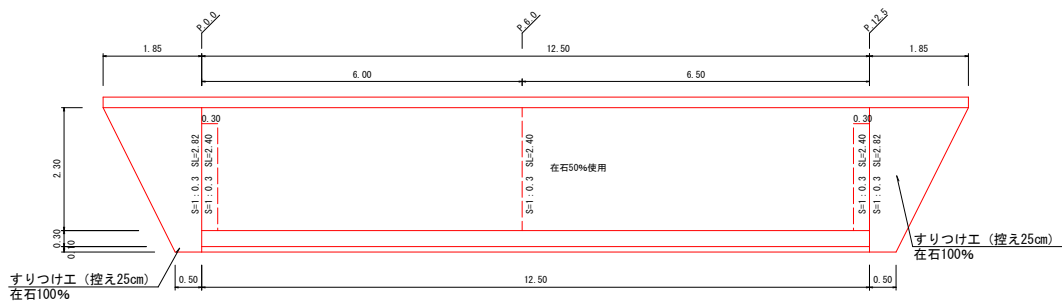
横断図

S=1:100



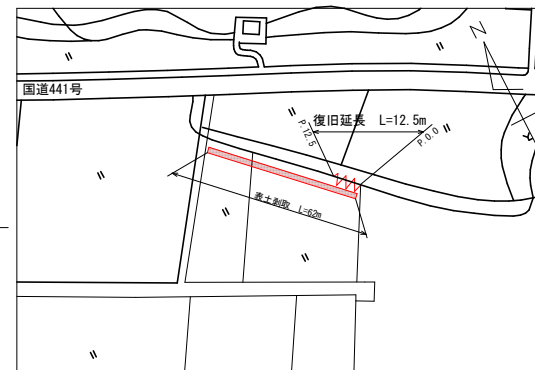
展開図

S=1:50



平面図

S=1:1000

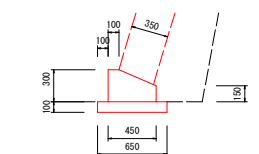


構造図

図示

現場打基礎

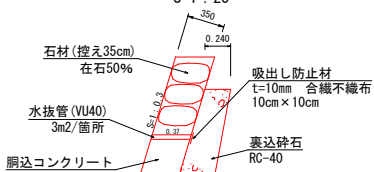
S=1:25



| 名称 | 規格等 | 単位 | 数量 |
|--------|------------|----|------|
| コンクリート | 18-8-25、高炉 | m3 | 1.1 |
| 基礎砕石 | RC-40 | m2 | 6.5 |
| 目地材 | 瀝青繊維質 | m2 | 0.11 |

練石積

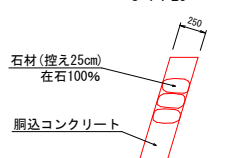
S=1:25



| 名称 | 規格等 | 単位 | 数量 |
|----------|------------|----|-------|
| 胴込コンクリート | 18-8-25、高炉 | m2 | 0.168 |

すりつけ

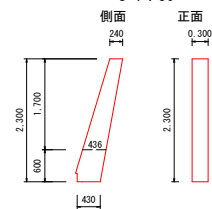
S=1:25



| 名称 | 規格等 | 単位 | 数量 |
|----------|------------|----|-------|
| 胴込コンクリート | 18-8-25、高炉 | m2 | 0.122 |

小口止工

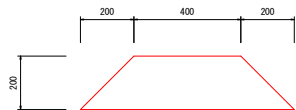
S=1:50



| 名称 | 規格等 | 単位 | 数量 |
|--------|------------|----|------|
| コンクリート | 18-8-40、高炉 | m3 | 0.25 |
| 型枠 | 小型 | m2 | 1.68 |

畦畔復旧工

S=1:10



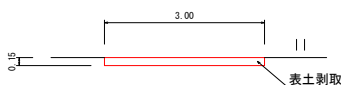
既設床版取壊し

S=1:100



表土剥取断面図

S=1:50



【数量計算】

土工

掘削 $V = (4.8+3.1) \times 6.0/2 + (3.1+5.3) \times 6.5/2 = 51m^3$
 床掘 $V = 1.5 \times 12.5 = 18.8 = 19m^3$
 埋戻し $V = (1.0+1.1) \times 6.0/2 + (1.1+1.0) \times 6.5/2 = 13.1 = 13m^3$
 残土処理 (L=17.7km) $V = 51.0+18.8-13.1/0.9 = 55.2 = 55m^3$

練石積工

練石積 (控え35cm) $A = 2.4 \times 12.5 = 30m^2$
 胴込コンクリート $V = 30.0 \times 0.168 = 5m^3$
 裏込砕石 $V = 0.8 \times 11.9 = 9.5 = 10m^3$
 水抜管 $L = (30.0 - (1.044 \times 1.7 + 0.3 \times 2 + 1.044 \times 0.3 \times 12.5)) / 3 + 0.37 = 3.1 \approx 3m$
 吸出し防止材 $A = (30.0 - (1.044 \times 1.7 + 0.3 \times 2 + 1.044 \times 0.3 \times 12.5)) / 3 + 0.1 \times 0.1 = 0.1m^2$
 石材 (控え35cm) $G = 30.0 \times 0.612/2 = 9.2 \approx 9t$
 現場打基礎コンクリート $V = 1.1/10 \times 12.5 = 1.4 \approx 1m^3$

小口止工

コンクリート $V = 0.25 \times 2 = 0.5m^3$
 型枠 $A = 1.68 \times 2 = 3.4 \approx 3m^2$

構造物撤去工

構造物とりこわし $V = 6.0 \times 4.0 \times 0.18 = 4.3 \approx 4m^3$
 搬運搬 $V = 6.0 \times 4.0 \times 0.18 = 4.3 \approx 4m^3$
 処分 $V = 6.0 \times 4.0 \times 0.18 = 4.3 \approx 4m^3$

畦畔復旧工

畦畔復旧 $L = 12.5 + 1.85 \times 2 = 16.2 \approx 16m$

雑工 (すりつけ工)

練石積 (控え25cm) $A = ((1.85+0.5) \times 2.82/2) \times 2 = 6.6 \approx 7m^2$
 胴込コンクリート $V = 6.6 \times 0.122 = 0.8m^3$

仮設工

掘削 $V = 0.15 \times 3.0 \times 62.0 = 27.9 \approx 28m^3$
 積込 (K-X) $V = 0.15 \times 3.0 \times 62.0 = 27.9 \approx 28m^3$
 整地 $V = 0.15 \times 3.0 \times 62.0 = 27.9 \approx 28m^3$

| 四万十市 | | | |
|-------|-------------------------------------|------|-----|
| 工事名称 | 令和6年度 第3-210号 西土佐中半橋ノ上 田災善復旧工事 (継続) | | |
| 図面名称 | 全 図 | 縮尺 | 図示 |
| 路線河川名 | 四万十市西土佐中半 地内 | | |
| 工事箇所 | 四万十市西土佐中半 地内 | | |
| 設計種別 | 実施設計図 | | |
| 事務所名 | 四万十市西土佐総合支所 産業建設課 | 図面番号 | 1/1 |
| 会社名 | | | |