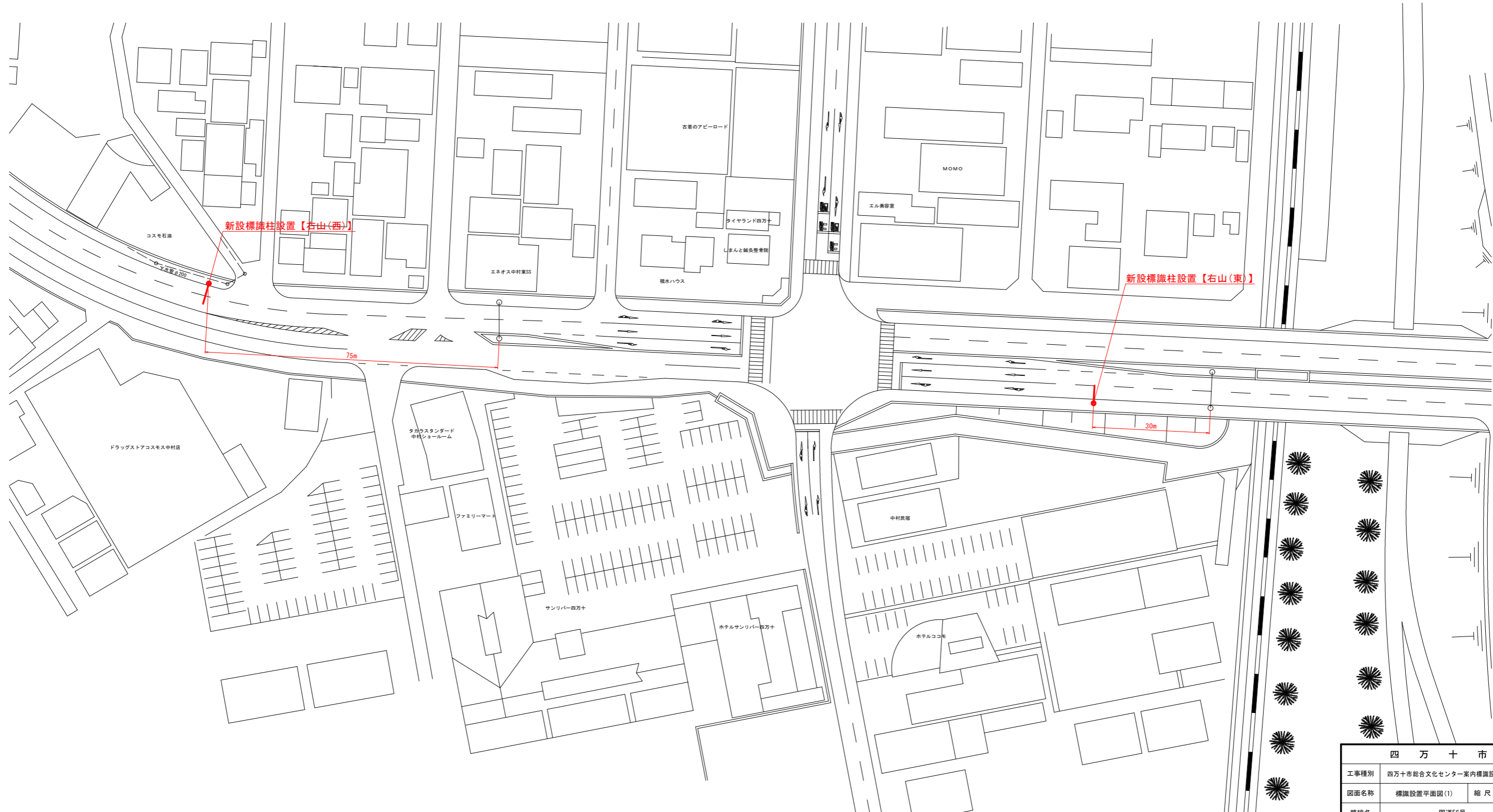
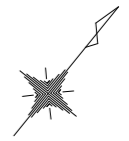
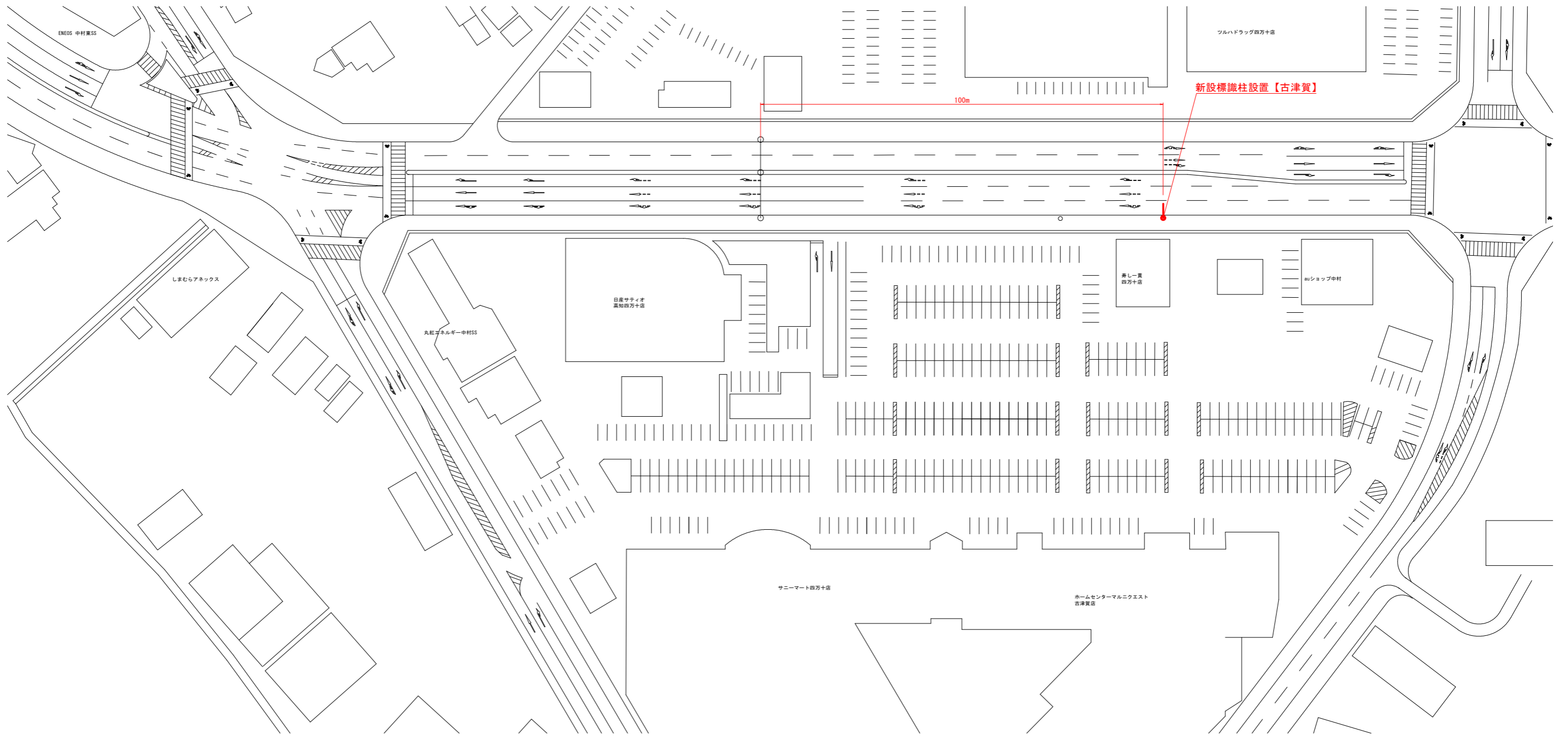


標識設置平面図(1)  
右山地区 S=1:500



四 万 十 市			
工事種別	四万十市総合文化センター案内標識設置工事(継続)		
図面名称	標識設置平面図(1)	縮尺	図示
路線名	国道56号		
工事箇所	四万十市 右山他 地内		
設計種別	実施設計		
事務所名	四万十市生涯学習課	図面番号	1
会社名			9

標識設置平面図(2)  
古津賀地区 S=1:500

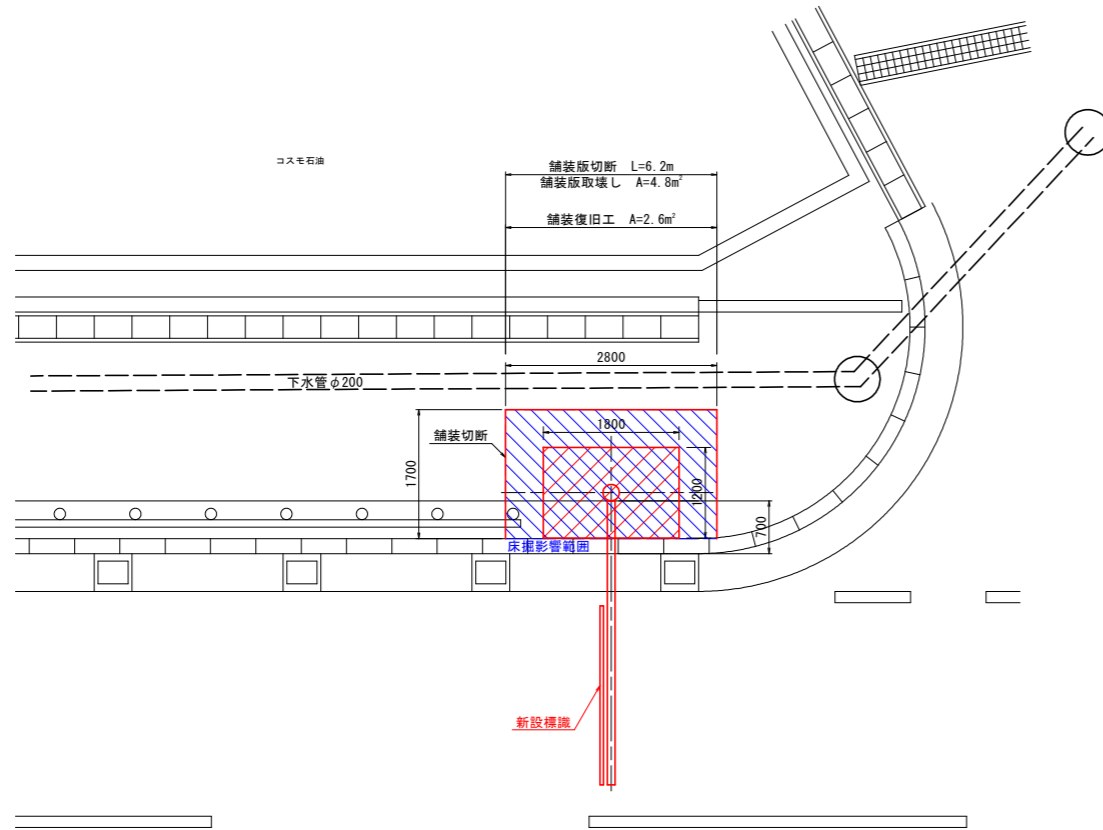


四 万 十 市			
工事種別	四万十市総合文化センター案内標識設置工事(継続)		
図面名称	標識設置平面図(2)	縮尺	図示
路線名	国道56号		
工事箇所	四万十市 右山他 地内		
設計種別	実施設計		
事務所名	四万十市生涯学習課	図面番号	2
会社名			9

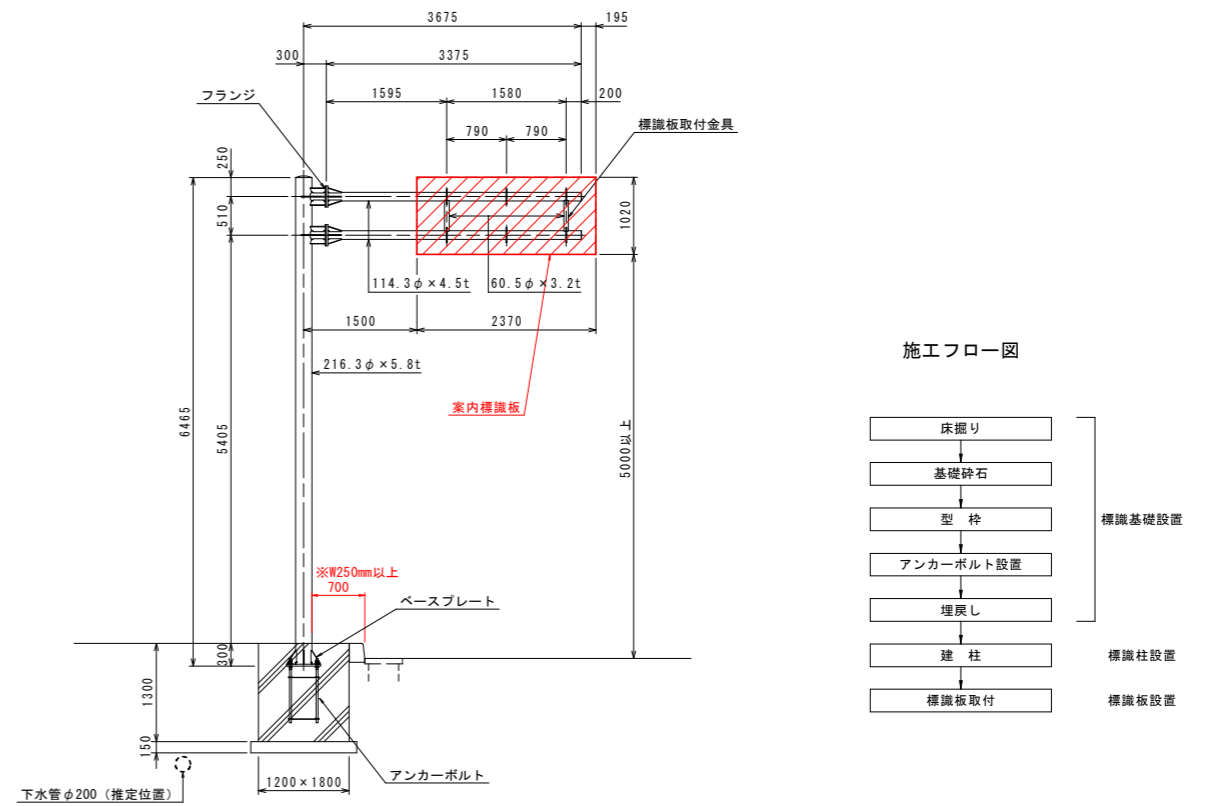
# 案内標識詳細図(1)

右山西

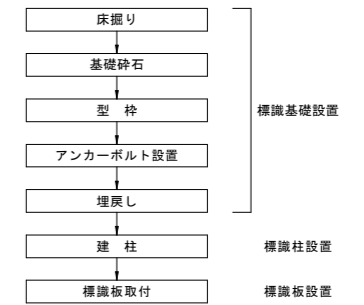
平面図 S=1:50



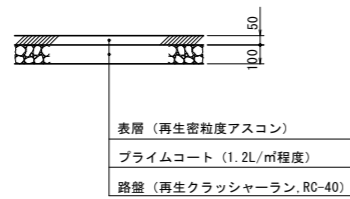
外形図 S=1:50



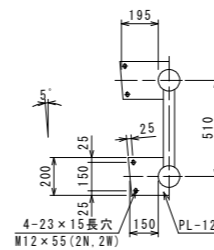
施工フロー図



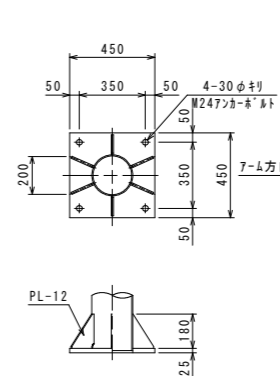
歩道舗装 S=1:20



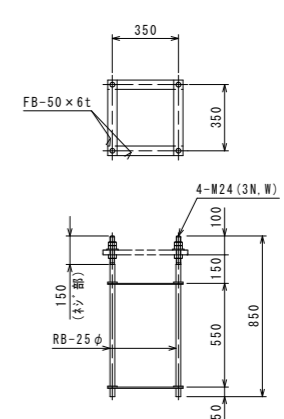
標識板取付金具詳細図 S=1:20



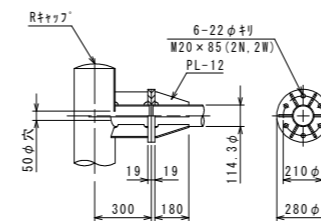
ベースプレート詳細図 S=1:20



アンカーボルト詳細図 S=1:20



フランジ詳細図 S=1:20

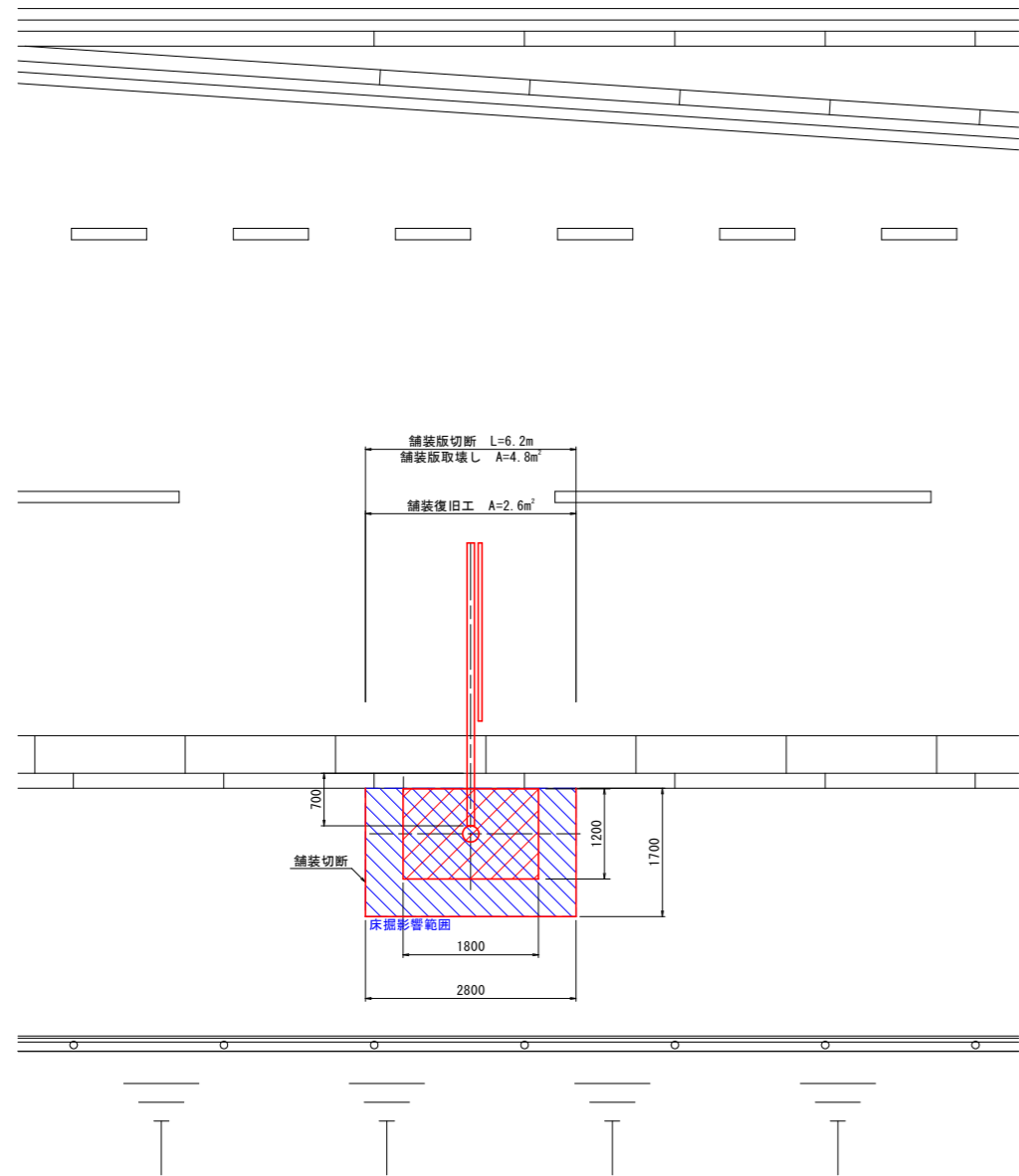


- ・施工にあたっては現地の状況・地下埋設物など事前に十分に調査を行うこと。
- ・床掘によりガッターや水路の取り壊しが必要となった場合は、場所打ち構造物のみ撤去し、既製品は流用することを前提とする。
- ・床掘により埋設物への影響や既設構造物への影響が大きい場合は、軽量鋼矢板を用いるなど、監督職員と協議して対応すること。
- ・標識柱1基当たりの総重量 439.5kg

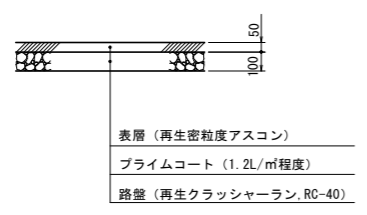
四万十市			
工事種別	四万十市総合文化センター案内標識設置工事(継続)		
図面名称	案内標識詳細図(1)	縮尺	図示
路線名	国道56号		
工事箇所	四万十市 右山西 地内		
設計種別	実施設計	図面番号	3
事務所名	四万十市生涯学習課		9
会社名			

# 案内標識詳細図(2) 右山東

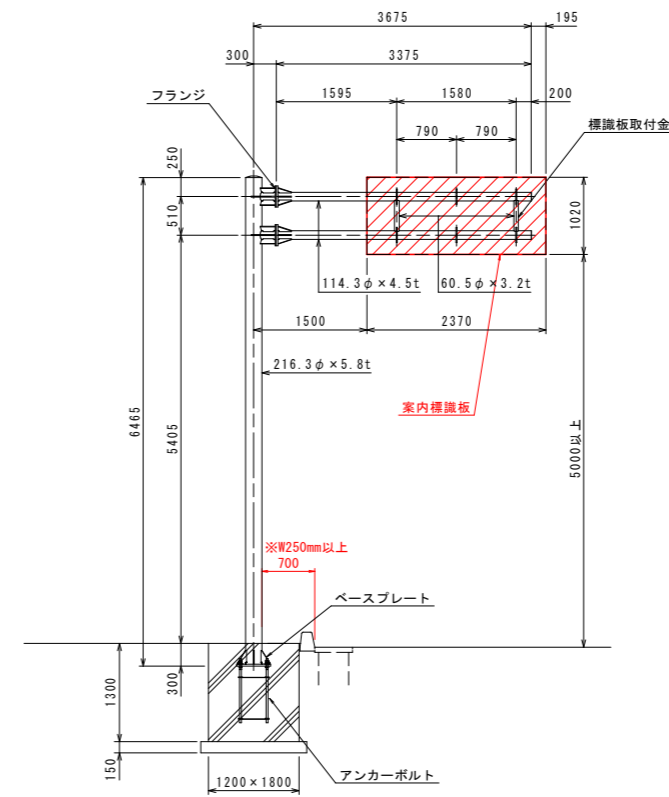
平面図 S=1:50



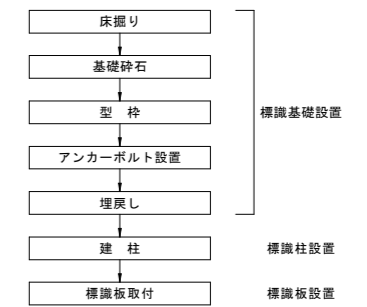
歩道舗装 S=1:20



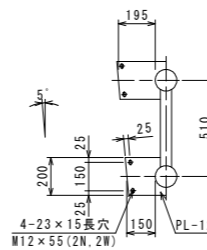
外形図 S=1:50



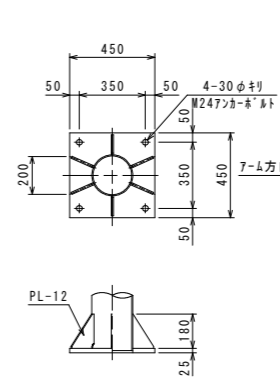
施工フロー図



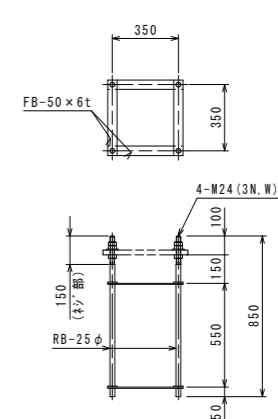
標識板取付金具詳細図 S=1:20



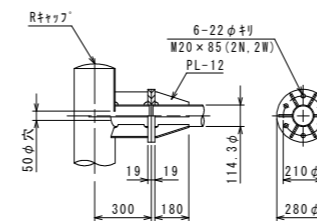
ベースプレート詳細図 S=1:20



アンカーボルト詳細図 S=1:20



フランジ詳細図 S=1:20

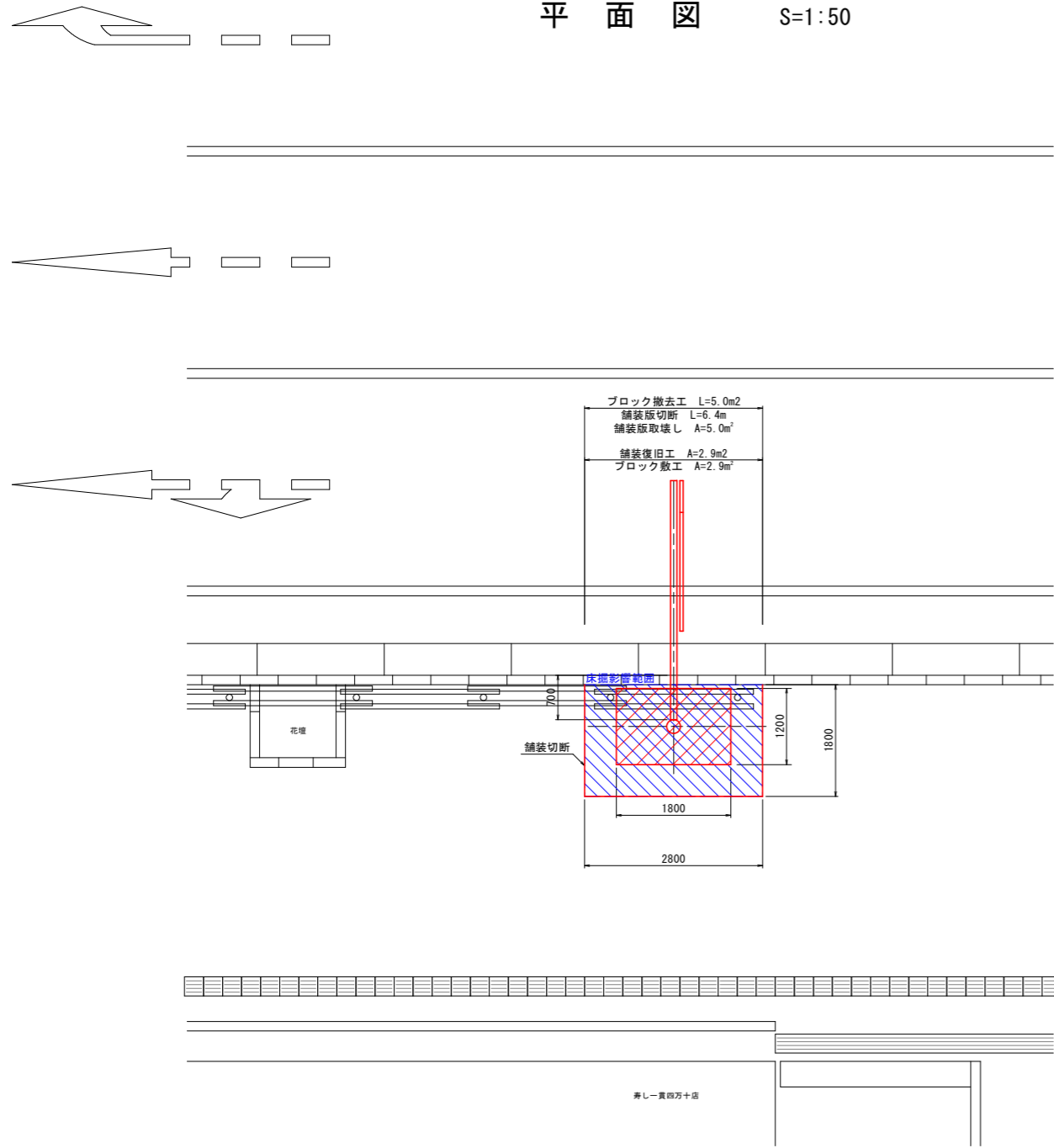


- ・施工にあたっては現地の状況・地下埋設物など事前に十分に調査して行うこと。
- ・床掘りによりガッターや水路の取り壊しが必要となった場合は、場所打ち構造物のみ撤去し、既製品は流用することを前提とする。
- ・床掘りにより埋設物への影響や既設構造物への影響が大きい場合は、軽量鋼矢板を用いるなど、監督職員と協議して対応すること。
- ・標識柱1基当たりの総重量 439.5kg

四万十市			
工事種別	四万十市総合文化センター案内標識設置工事(補修)		
図面名称	案内標識詳細図(2)	縮尺	図示
路線名	国道56号		
工事箇所	四万十市 右山東 地内		
設計種別	実施設計	図面番号	4
事務所名	四万十市生涯学習課		9
会社名			

# 案内標識詳細図(3) 古津賀

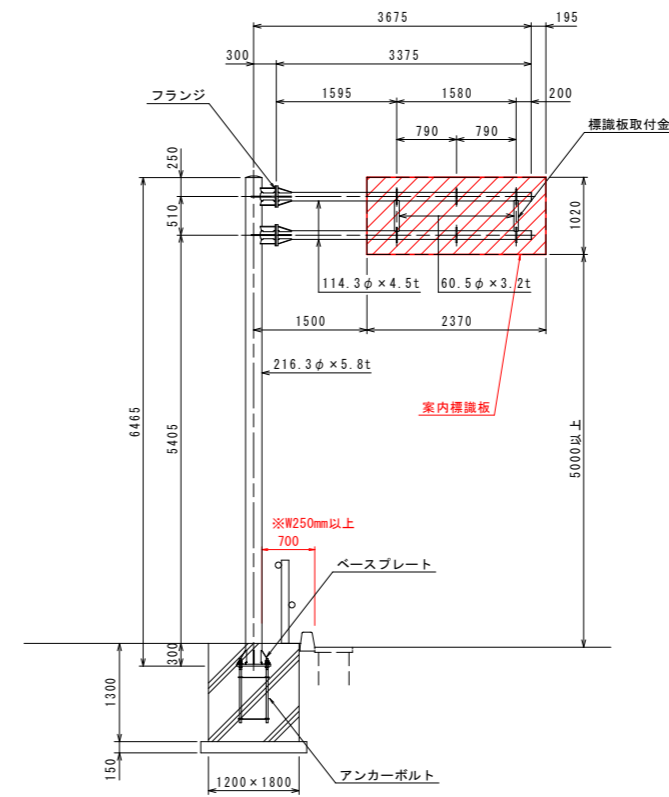
平面図 S=1:50



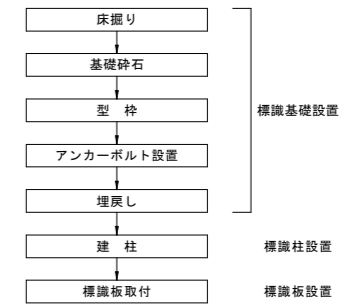
歩道舗装(ブロック) S=1:20



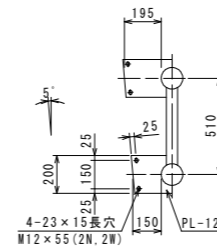
外形図 S=1:50



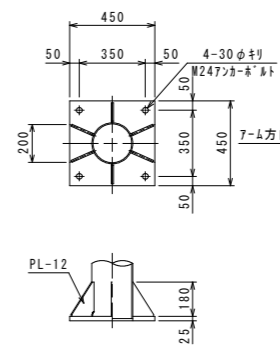
施工フロー図



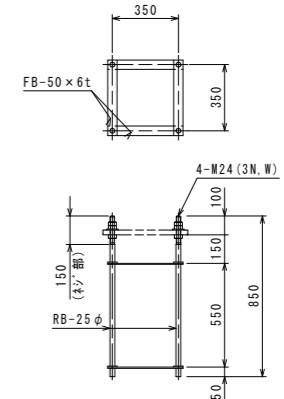
標識板取付金具詳細図 S=1:20



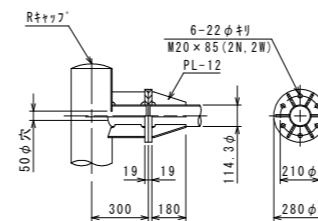
ベースプレート詳細図 S=1:20



アンカーボルト詳細図 S=1:20



フランジ詳細図 S=1:20



- ・施工にあたっては現地の状況・地下埋設物など事前に十分に調査を行うこと。
- ・床掘りによりガッターや水路の取り壊しが必要となった場合は、場所打ち構造物のみ撤去し、既製品は流用することを前提とする。
- ・床掘りにより埋設物への影響や既設構造物への影響が大きい場合は、軽量鋼矢板を用いるなど、監督職員と協議して対応すること。
- ・標識柱1基当たりの総重量 439.5kg

四万十市			
工事種別	四万十市総合文化センター案内標識設置工事(継続)		
図面名称	案内標識詳細図(3)	縮尺	図示
路線名	国道56号		
工事箇所	四万十市 右山他 地内		
設計種別	実施設計	図面番号	5
事務所名	四万十市生涯学習課		9
会社名			

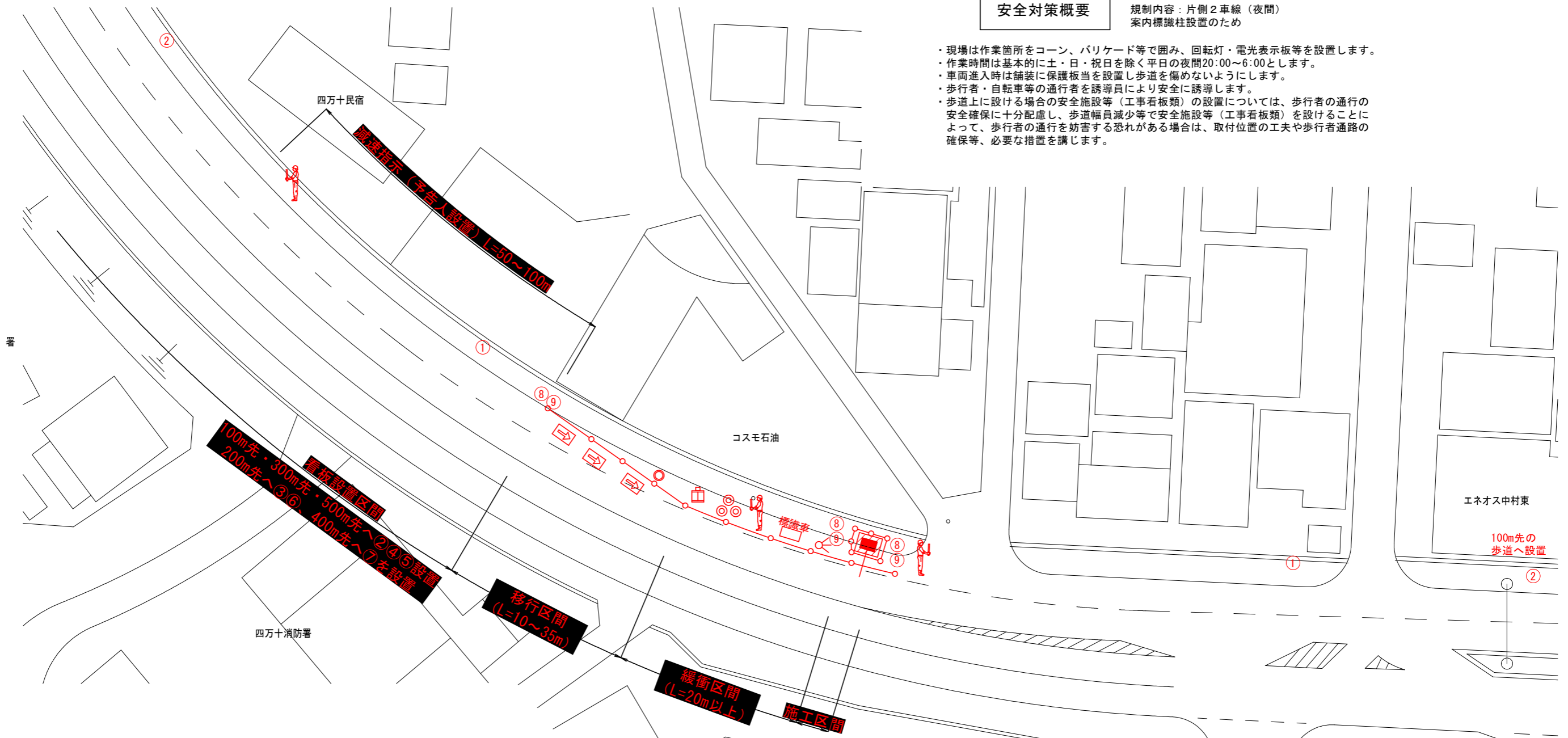
# 安全対策図(1)

右山西 S=1:250

## 安全対策概要

規制内容：片側2車線（夜間）  
案内標識柱設置のため

- ・現場は作業箇所をコーン、バリケード等で囲み、回転灯・電光表示板等を設置します。
- ・作業時間は基本的に土・日・祝日を除く平日の夜間20:00~6:00とします。
- ・車両進入時は舗装に保護板当を設置し歩道を傷めないようにします。
- ・歩行者・自転車等の通行者を誘導員により安全に誘導します。
- ・歩道上に設ける場合の安全施設等（工事看板類）の設置については、歩行者の通行の安全確保に十分配慮し、歩道幅員減少等で安全施設等（工事看板類）を設けることによって、歩行者の通行を妨害する恐れがある場合は、取付位置の工夫や歩行者通路の確保等、必要な措置を講じます。



①	②	③	④	⑤	⑥	⑦	⑧	⑨
50m先	100m先	200m先	300m先	500m先	この先 車線減少	速度を 落としてください	お願い 看板	工事中 〇〇〇〇〇〇〇〇
予告看板 (50m先)	予告看板 (100m先)	予告看板 (200m先)	予告看板 (300m先)	予告看板 (500m先)	車線減少 看板	徐行看板	お願い 看板	説明看板
ロードコーン (夜間用)	矢印板 (夜間用)	交通誘導員 (予告人)	標識柱	標識車	電光表示板	照明灯	クッション ドラム	回転灯

四万十市			
工事種別	四万十市総合文化センター案内標識設置工事(緑地)		
図面名称	安全対策図(1)	縮尺	図示
路線名	国道56号		
工事箇所	四万十市 右山西 地内		
設計種別	実施設計	図面 番号	6
事務所名	四万十市生涯学習課	図面 番号	9
会社名			

# 安全対策図(2)

右山東 S=1:250

## 安全対策概要

規制内容：片側2車線（夜間）  
案内標識柱設置のため

- ・現場は作業箇所をコーン、バリケード等で囲み、回転灯・電光表示板等を設置します。
- ・作業時間は基本的に土・日・祝日を除く平日の夜間20:00~6:00とします。
- ・車両進入時は舗装に保護板当を設置し歩道を傷めないようにします。
- ・歩行者・自転車等の通行者を誘導員により安全に誘導します。
- ・歩道上に設ける場合の安全施設等（工事看板類）の設置については、歩行者の通行の安全確保に十分配慮し、歩道幅員減少等で安全施設等（工事看板類）を設けることによって、歩行者の通行を妨害する恐れがある場合は、取付位置の工夫や歩行者通路の確保等、必要な措置を講じます。



① 50m先 予告看板 (50m先)	② 100m先 予告看板 (100m先)	③ 200m先 予告看板 (200m先)	④ 300m先 予告看板 (300m先)	⑤ 500m先 予告看板 (500m先)	⑥ この先 車線減少 看板	⑦ 速度を 落とす ください 徐行看板	⑧ お願い 看板 お願い 看板	⑨ 工事中 告示板 説明看板
① ロードコーン (夜間用)	② 矢印板 (夜間用)	③ 交通誘導員 (予告人)	④ 標識車	⑤ 電光表示板	⑥ 照明灯	⑦ クッション ドラム	⑧ 回転灯	

四万十市			
工事種別	四万十市総合文化センター案内標識設置工事(補修)		
図面名称	安全対策図(2)	縮尺	図示
路線名	国道56号		
工事箇所	四万十市 右山東 地内		
設計種別	実施設計	図面 番号	7
事務所名	四万十市生涯学習課	図面 番号	9
会社名			

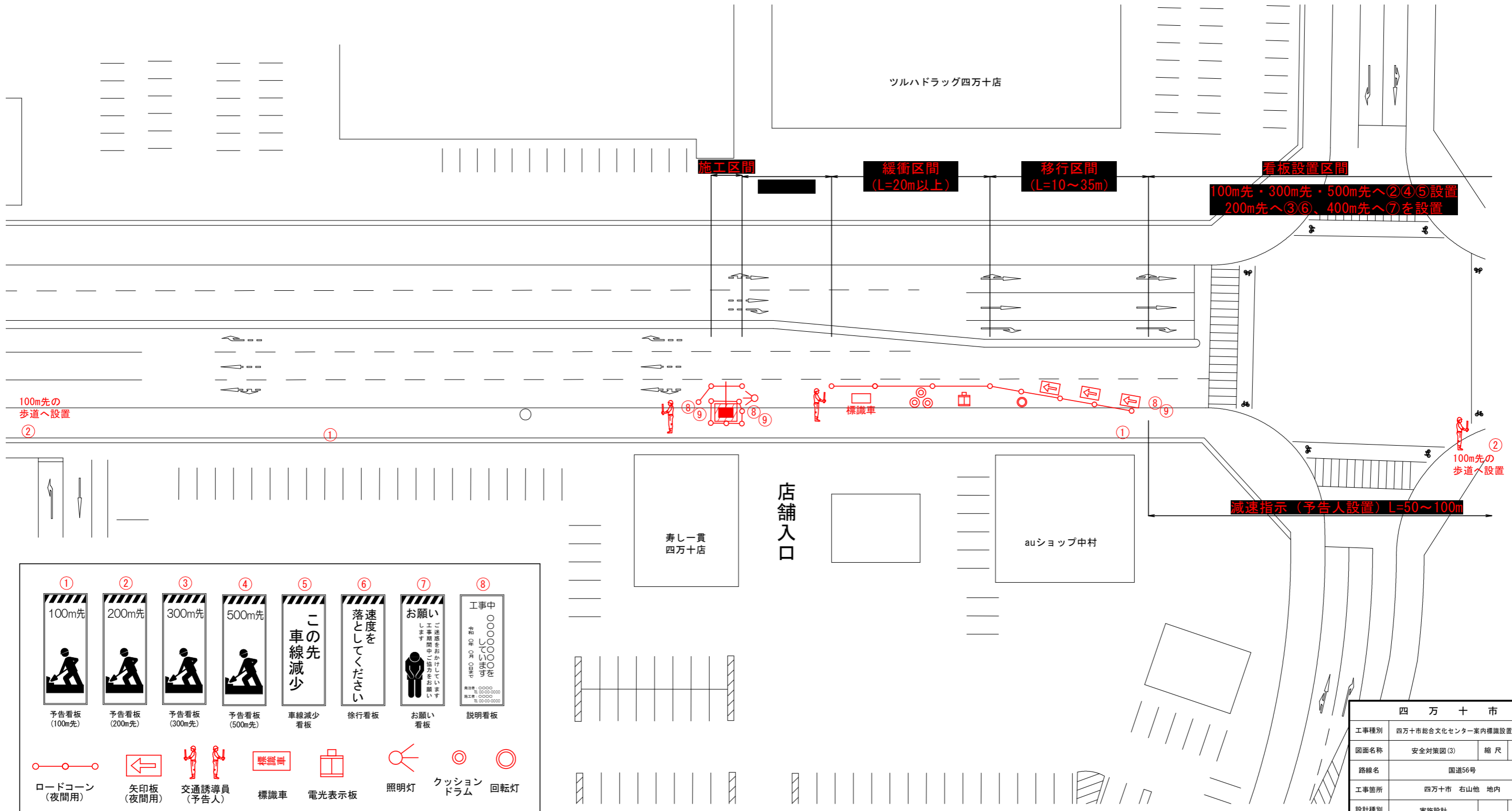
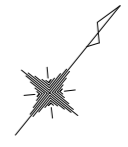
# 安全対策図(3)

古津賀 S=1:250

## 安全対策概要

規制内容：片側2車線（夜間）  
案内標識柱設置のため

- ・現場は作業箇所をコーン、バリケード等で囲み、回転灯・電光表示板等を設置します。
- ・作業時間は基本的に土・日・祝日を除く平日の夜間20:00~6:00とします。
- ・車両進入時は舗装に保護板当を設置し歩道を傷めないようにします。
- ・歩行者・自転車等の通行者を誘導員により安全に誘導します。
- ・歩道上に設ける場合の安全施設等（工事看板類）の設置については、歩行者の通行の安全確保に十分配慮し、歩道幅員減少等で安全施設等（工事看板類）を設けることによって、歩行者の通行を妨害する恐れがある場合は、取付位置の工夫や歩行者通路の確保等、必要な措置を講じます。



① 100m先 予告看板 (100m先)	② 200m先 予告看板 (200m先)	③ 300m先 予告看板 (300m先)	④ 500m先 予告看板 (500m先)	⑤ この先 車線減少 看板	⑥ 速度を 落とす 徐行看板	⑦ お願い 看板	⑧ 工事中 説明看板
----------------------------	----------------------------	----------------------------	----------------------------	------------------------	-------------------------	----------------	------------------

ロードコーン (夜間用)	矢印板 (夜間用)	交通誘導員 (予告人)	標識車	電光表示板	照明灯	クッションドラム	回転灯
--------------	-----------	-------------	-----	-------	-----	----------	-----

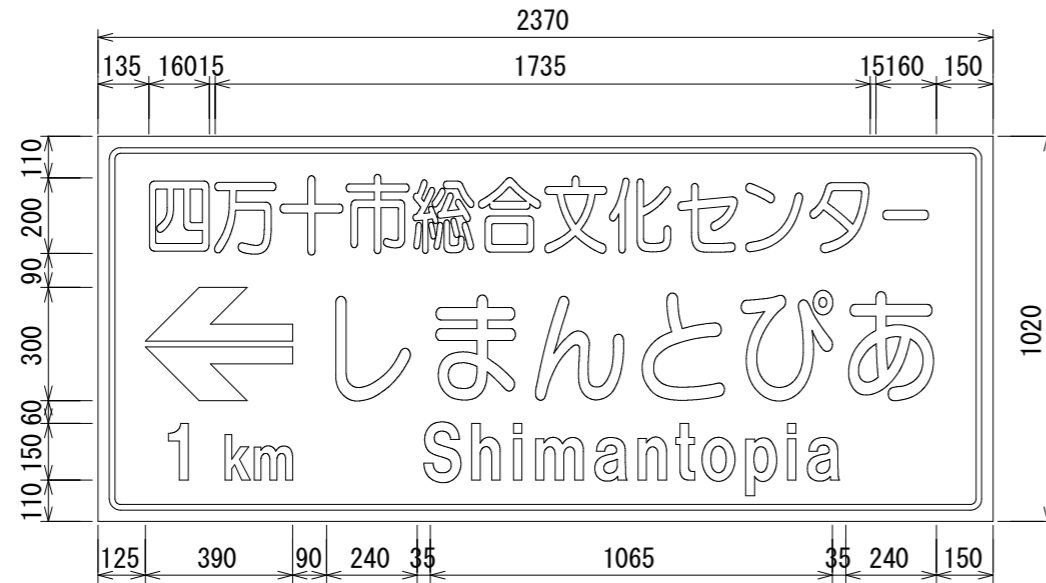
四万十市			
工事種別	四万十市総合文化センター案内標識設置工事(補修)		
図面名称	安全対策図(3)	縮尺	図示
路線名	国道56号		
工事箇所	四万十市 右山他 地内		
設計種別	実施設計	図面 番号	8
事務所名	四万十市生涯学習課		9
会社名			



標準レイアウト図

(カプセルプリズム型)

右山西



古津賀



右山東



四 万 十 市			
工事種別	四万十市総合文化センター案内標識設置工事(補給)		
図面名称	標準レイアウト図	縮尺	図示
路線名	国道56号		
工事箇所	四万十市 右山他 地内		
設計種別	実施設計	図面 番 号	9
事務所名	四万十市生涯学習課		9
会社名			