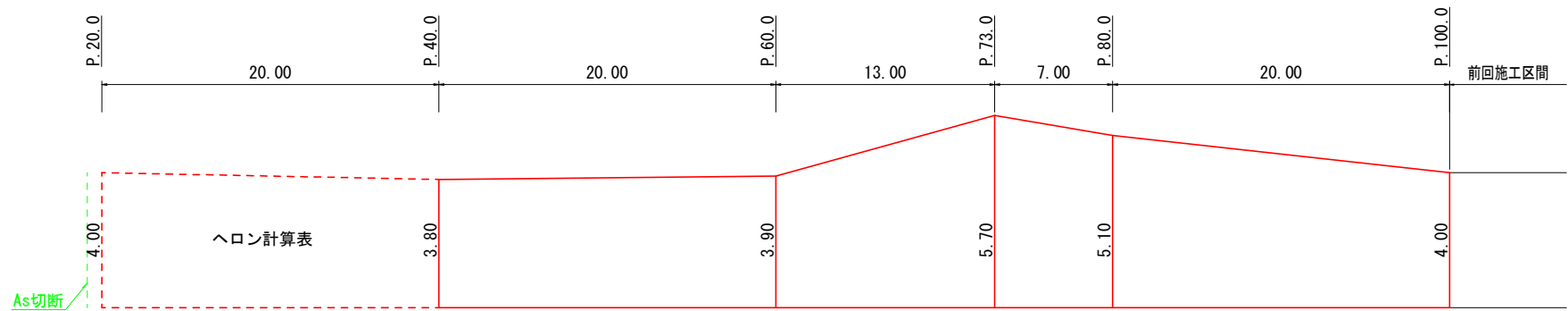
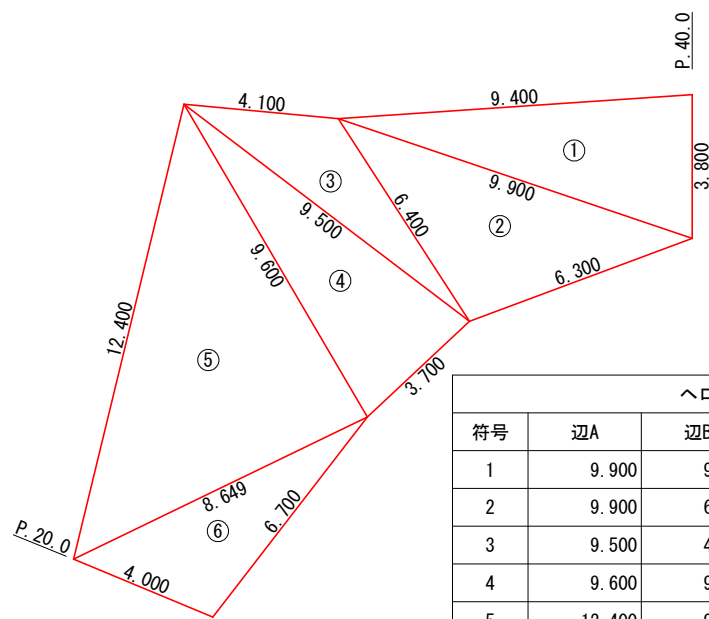


舗装剥ぎ取り・復旧展開図 V=1:100  
H=1:200



数量集計表  
舗装版破碎、As舗装（不陸整正（補足材なし）、表層t=4cm）

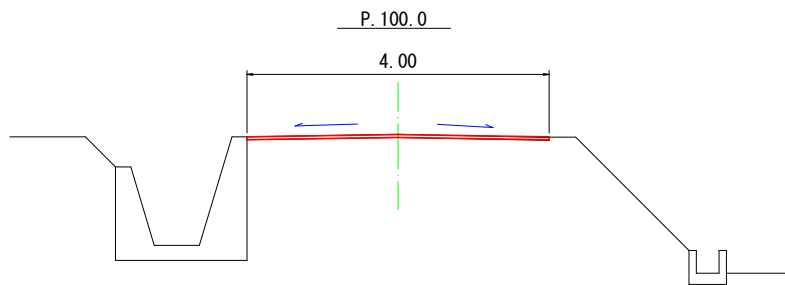
測点	距離	幅員	平均	面積	備考
P.20.0	0.00	4.00			
P.40.0	20.00	3.80	-	119.47	ヘロン計算表
P.60.0	20.00	3.90	3.85	77.00	
P.73.0	13.00	5.70	4.80	62.40	
P.80.0	7.00	5.10	5.40	37.80	
P.100.0	20.00	4.00	4.55	91.00	
合計	80.00			387.67	



ヘロン計算表

符号	辺A	辺B	辺C	面積
1	9.900	9.400	3.800	17.82
2	9.900	6.400	6.300	19.69
3	9.500	4.100	6.400	10.31
4	9.600	9.500	3.700	17.33
5	12.400	9.600	8.649	41.38
6	8.649	4.000	6.700	12.94
合計				119.47

標準横断面図 S=1:50



数量集計

構造物撤去工

As舗装版切断 L=4.00=4m

舗装版破碎 (t=4cm) A=387.67≒390m2

As殻運搬・処分 (L=8.7km) V=387.67\*0.04=15.51≒16m3

舗装工

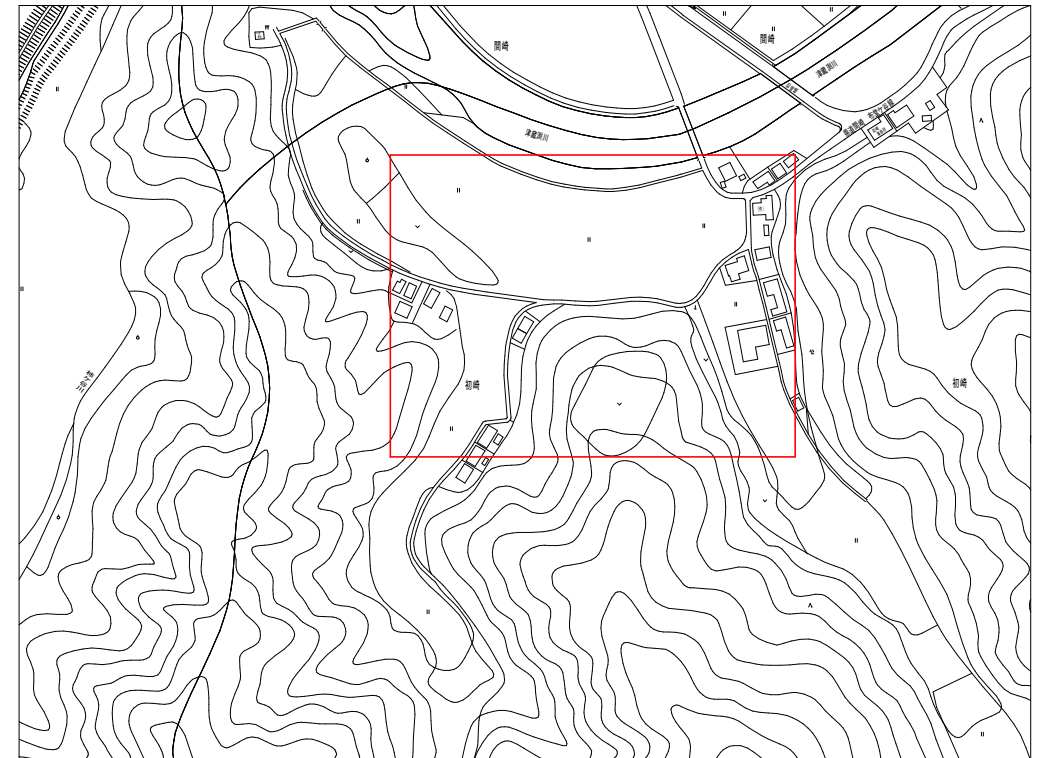
不陸整正（補足材なし） A=387.67≒388m2

表層工 (t=4cm) A=387.67≒388m2

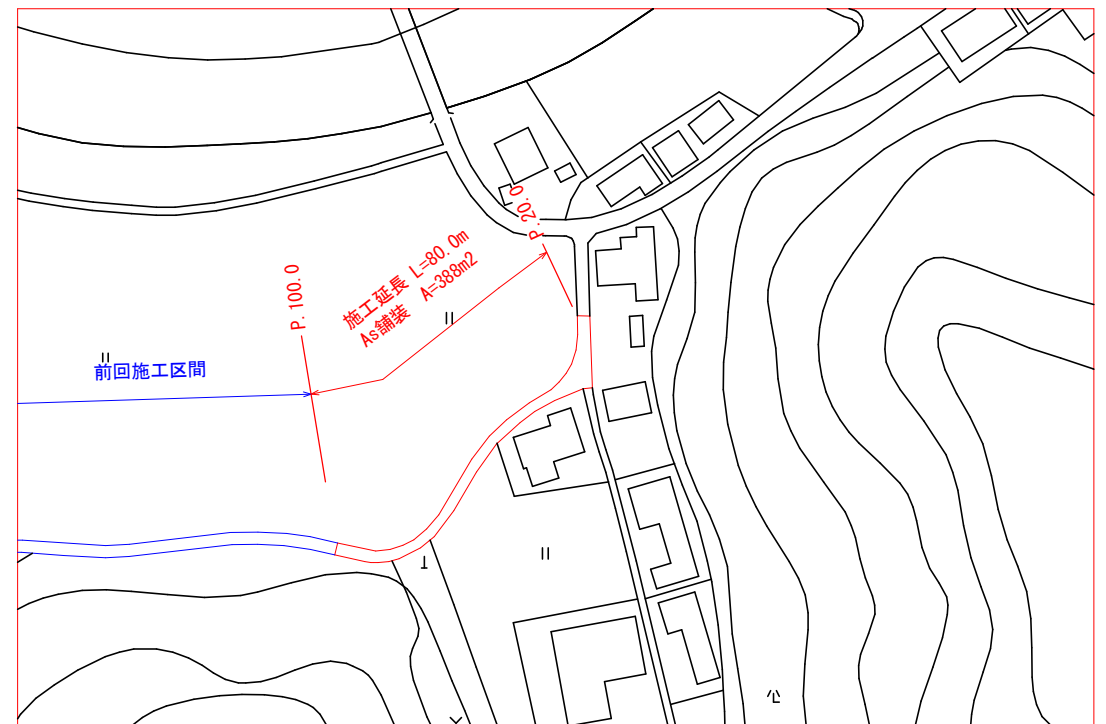
仮設工

交通誘導警備員 (B) N=4人

位置図 S=1:2500



平面図 S=1:1000



構造図

舗装構成 S=1:10



四万十市			
工事番号等	令和7年度	辺地（道維）	第7-1号
図面名称	全図	縮尺	図示
工事名	市道初崎宮ノ沢線 辺地対策整備工事		
工事箇所	四万十市 初崎 地内		
設計種別	実施設計書		
事務所名	四万十市まちづくり課	図面番号	1/1
請負業者			