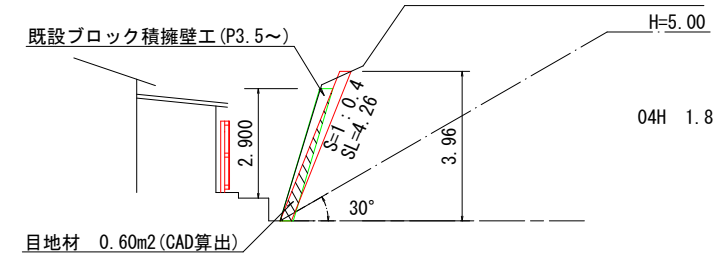
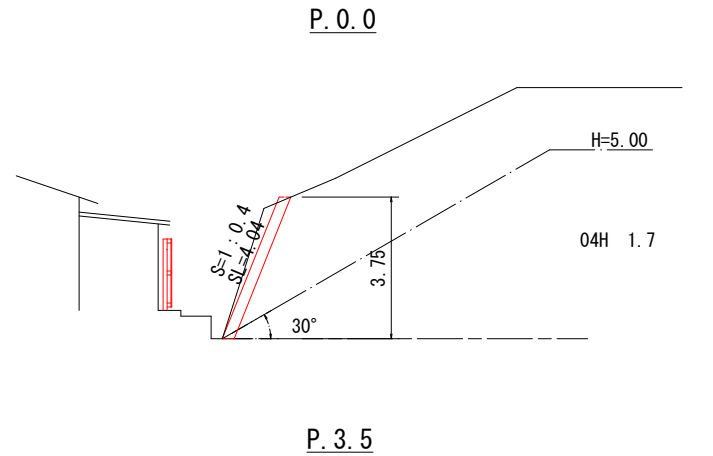
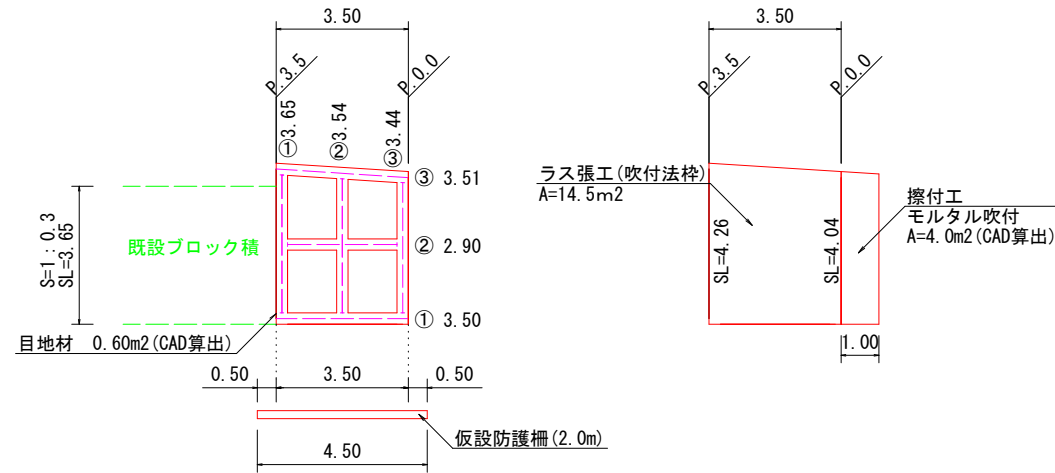


横断図
S=1:100

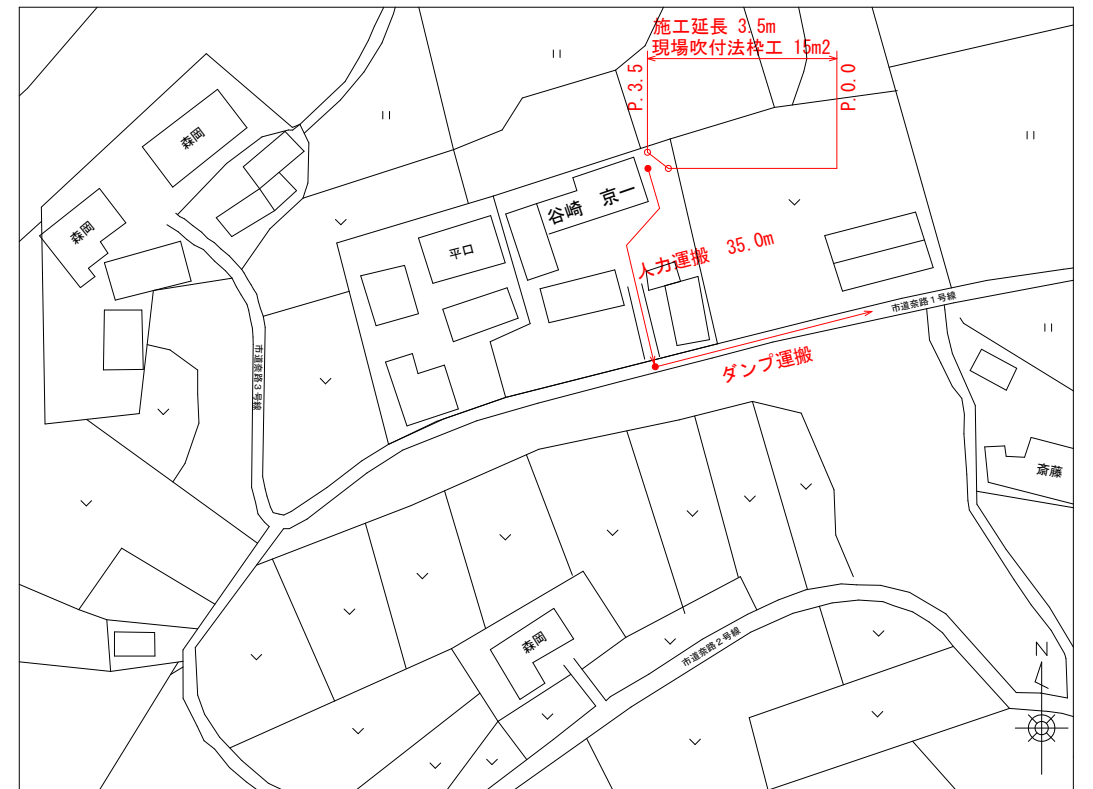


展開図
S=1:100



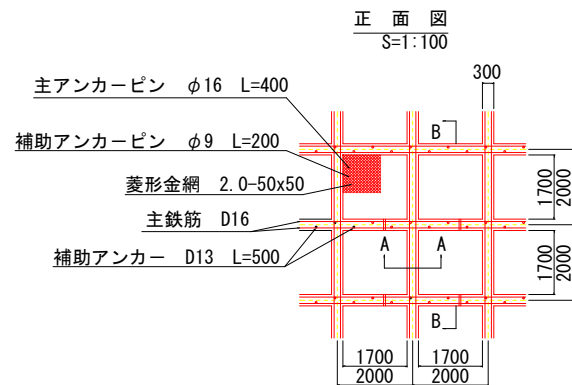
番号	横梁	交点	A 横梁 (交点控除)	B 縦梁	合計 A+B	水切 モルタル延長
①	3.50	(3)	3.50	3.65		2.60
②	2.90	1	2.60	3.54		
③	3.51	(3)	3.51	3.44		3.51
合計	9.91	1	9.61	10.63	20.24	6.11

平面図
S=1:500

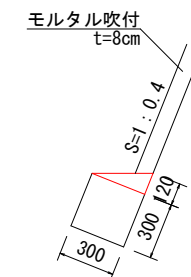


構造図

フリーフレーム F300 (2000×2000)

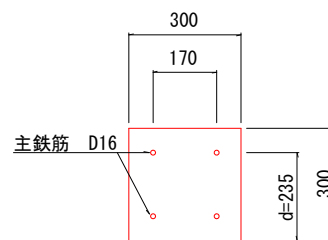


水切モルタル
S=1:20

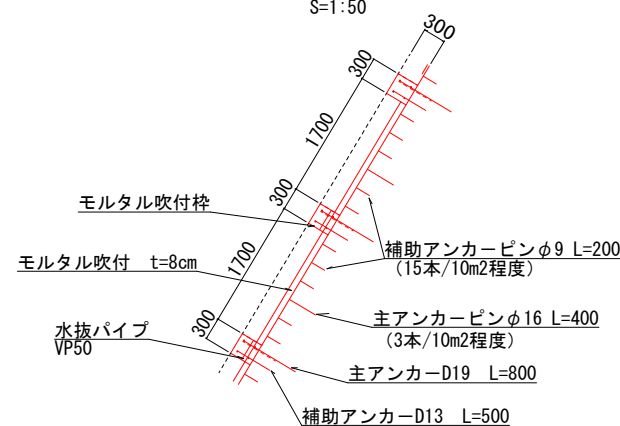


$V=0.12 \times 0.30 / 2 = 0.018 \text{m}^3/\text{m}$

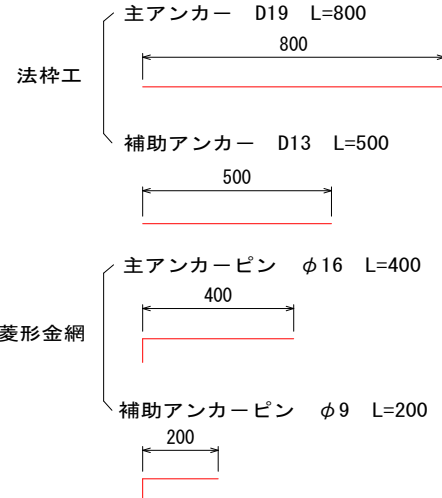
A-A 断面図
S=1:10



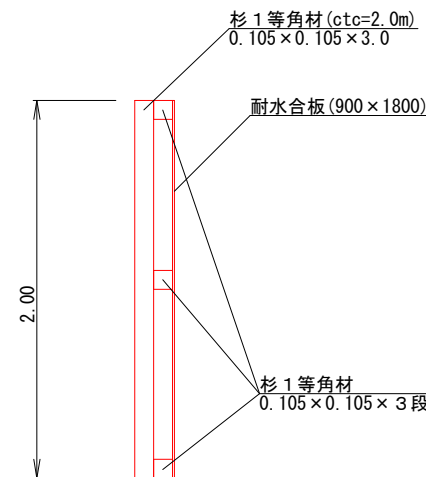
B-B 断面図
S=1:50



アンカー詳細図
S=1:10



【参考図】仮設防護柵 (2.0m)
S=1:20



延長10m (20m2) あたりの木材使用量
支柱: 2m×6本=12m
横梁: 10m×3本=30m
 $V=0.105\text{m} \times 0.105\text{m} \times 42\text{m} = 0.46\text{m}^3$
耐水合板 (1.62m2/枚) $A=20\text{m}^2 \div 1.62\text{m}^2/\text{枚} \div 13\text{枚}$

数量計算書

工種・種別	規格	計算式	数量	単位
土工				
掘削工	04H (土砂)	$(1.7+1.8) / 2 \times 3.5 = 6.13$	6	m3
人力運搬	35m	6.13	6	m3
残土処理	L=13.0Km	6.13	6	m3
法面工				
ラス張工		$(4.26+4.04) / 2 \times 3.5 = 14.53$	15	m2
現場吹付法枠工	300×300	20.24	20	m
モルタル吹付工	t=8cm 枠内吹付	$14.53 - (20.24 \times 0.3 + 2.6 \times 0.12) = 8.15$	8	m2
水切モルタル	最上段、最下段	$6.11 \times 0.018 = 0.11$	0.1	m3
目地材 (t=10mm) (P.3.5)		横断面より (0.60m2)	1	m2
雑工				
モルタル吹付工	t=8cm 擦り付け	展開図より (4.0m2)	4	m2
仮設工				
仮設防護柵工	H=2.0m	4.5	5	m

四万十市

工事種別	令和7年度 崖予 第6-4号 がけくずれ住家防災対策工事 (谷崎宅)		
図面名称	全図	縮尺	図示
路線名			
工事箇所	高知県四万十市藤岡甲 地内		
設計種別	実施設計図	図面 番号	1 1
事務所名	四万十市役所まちづくり課		
会社名			