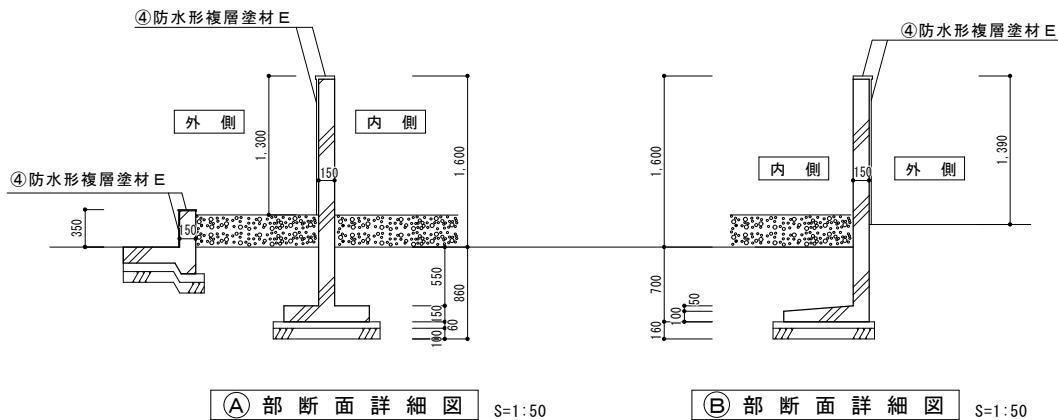
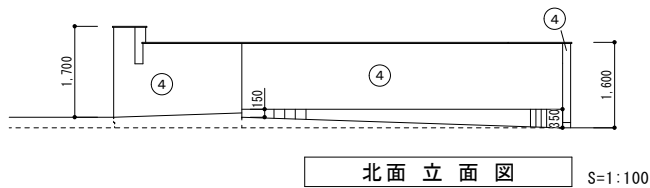
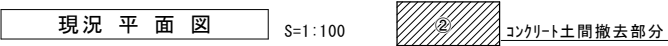
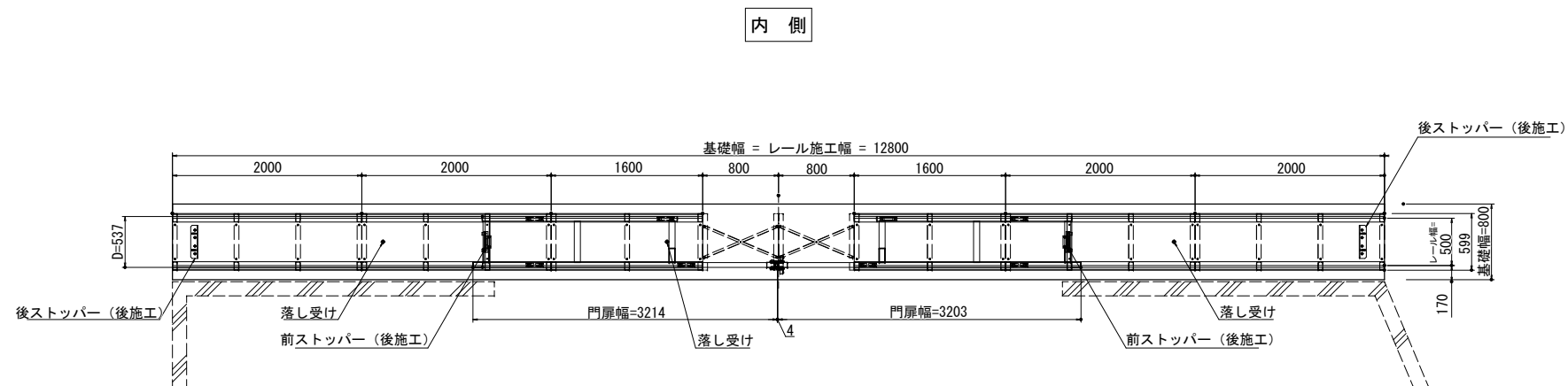


令和 7 年度四万十市立中村南小学校 門扉改修工事



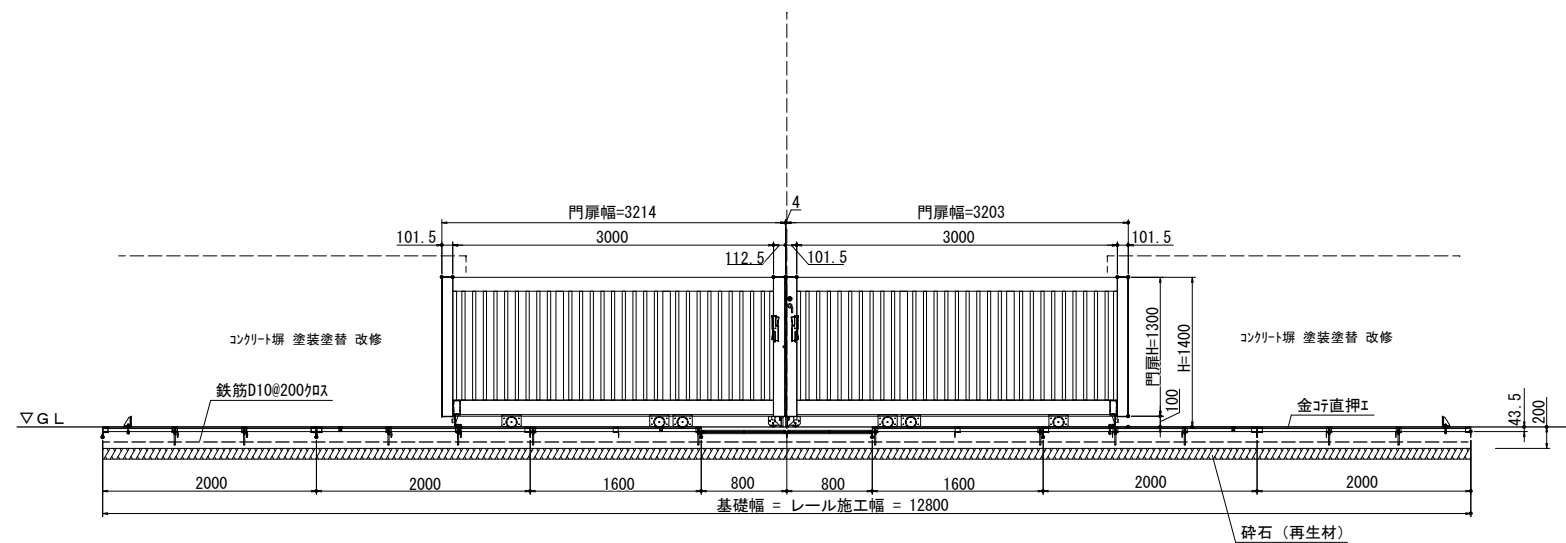


| | | | | | | | |
|-------|--|---------|-------------------|-------------------|------|-------------------------------|------|
| 設計年月日 | 備考 図面に記載なき事項は、すべて国土交通省大臣官房官庁宮繕部監修建築工事共通仕様書による。 | DRAW | 四 万 十 市 教 育 委 員 会 | SCALE | 工事名称 | 令和 7 年度 四万十市立中村南小学校門扉改修工事 設計図 | G-01 |
| | | CHECKED | | S=1:100 S=1:50 | 図面名称 | | |
| 竣工図 | | | | | | 校門改修 平面図 立面図 | |

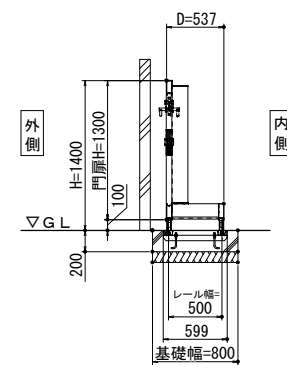


外 側

全閉時平面図 (S = 1 / 5 0)

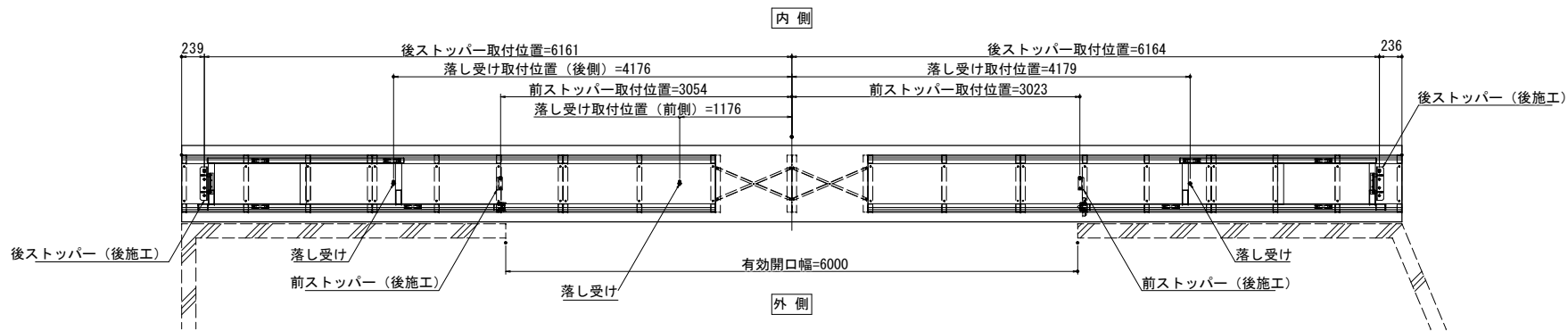


全閉時立面図 (S = 1 / 5 0)

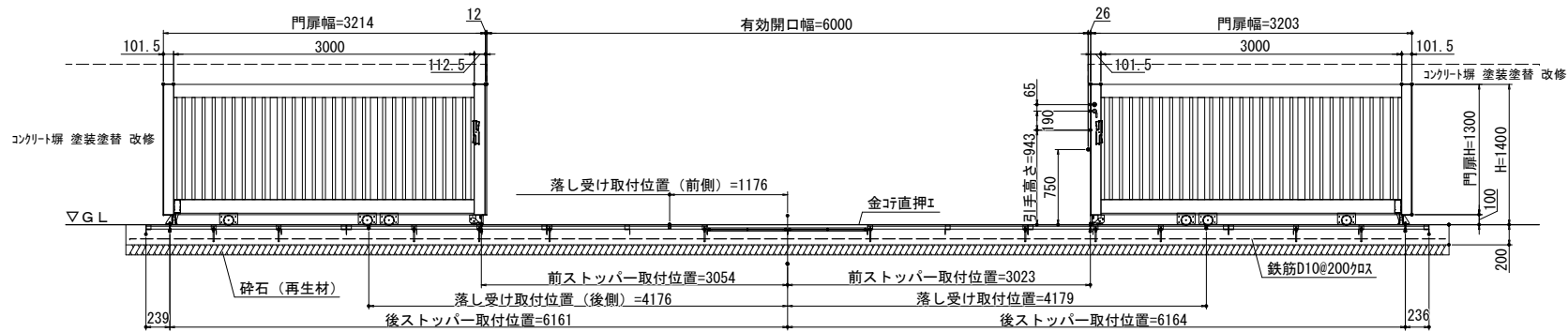


側面図 (S = 1 / 5 0)

| | | | | | | | |
|-------|--|---------|-------------------|--------|----------------|-------------------------------|------|
| 設計年月日 | 備考 図面に記載なき事項は、すべて国土交通省大臣官房官庁営繕部監修建築工事共通仕様書による。 | DRAW | 四 万 十 市 教 育 委 員 会 | SCALE | 工事名称 | 令和 7 年度 四万十市立中村南小学校門扉改修工事 設計図 | G-02 |
| | | CHECKED | | S=1:50 | 図面名称 | | |
| 竣工図 | | | | | 校門改修 大型引戸門扉 -1 | No. | ** |



全開時平面図 (S = 1 / 5 0)



全開時立面図 (S = 1 / 5 0)

| | |
|---------|----------------------------|
| 共通事項 | |
| 1. 使用材料 | |
| コンクリート | - F c = 2 1 N / m m 2 |
| 鉄 筋 | - S D 2 9 5 A (D 1 6 以下) |

| | | | | | | | |
|-------|--|--------|-------------------|--------|----------------|-------------------------------|------|
| 設計年月日 | 備考 図面に記載なき事項は、すべて国土交通省大臣官房官庁営繕部監修建築工事共通仕様書による。 | DRAW | 四 万 十 市 教 育 委 員 会 | SCALE | 工事名称 | 令和 7 年度 四万十市立中村南小学校門扉改修工事 設計図 | G-03 |
| | | CHEKED | | S=1:50 | 図面名称 | | |
| 竣工図 | | | | | 校門改修 大型引戸門扉 -2 | No. | ** |